



Abb. 1: Aachen, Katschhof. Neues Verwaltungsgebäude und Rathaus vor dem Zweiten Weltkrieg



Abb. 2: Aachen, Katschhof. Südliche Platzwand mit freigelegtem Münster nach 1900.

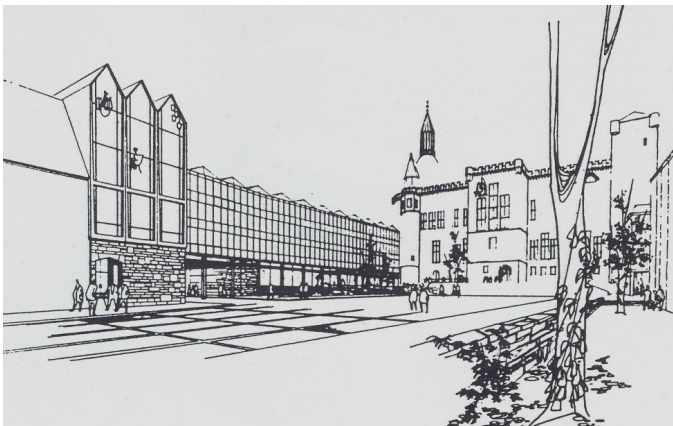


Abb. 3: Aachen, Katschhof. Domsingschule und Verwaltungsgebäude. Wettbewerbsentwurf Gerhard Graubner.



Abb. 4: Aachen, Katschhof. Domsingschule (I.), Verwaltungsbau, Rathaus



Abb. 5: Aachen, Katschhof. Verwaltungsbau am Granusturm.



Abb. 6: Aachen, Marktplace. Rathaus vor dem Zweiten Weltkrieg



Abb. 7: Aachen, Marktplace. Rathaus nach 1978.



Abb. 8: Aachen, Münsterplatz. „Letzte Spur“.

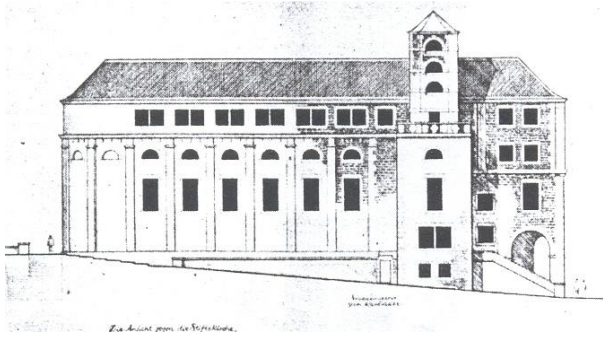


Abb. 9: Aschaffenburg, Stiftsplatz. Rathauswettbewerb 1949. Entwurf Schmitthenner.



Abb. 10.: Aschaffenburg, Stiftsplatz. Rathauswettbewerb 1949. Entwurf Gruber.

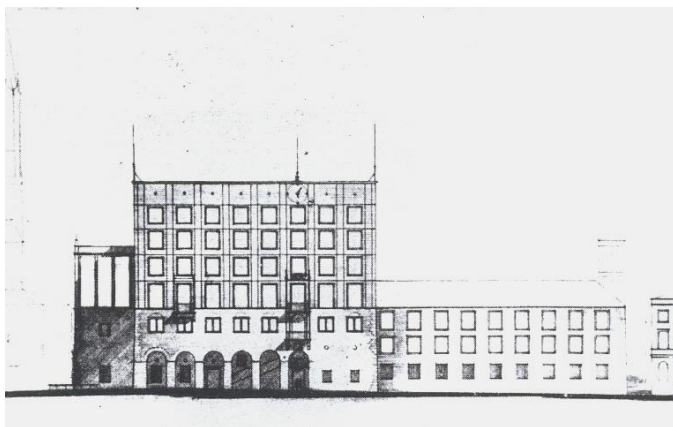


Abb. 11: Aschaffenburg, Stiftsplatz. Rathauswettbewerb 1949. Entwurf Brandi. Ansicht von der Dalbergstraße.



Abb. 12: Aschaffenburg, Stiftsplatz. Rathaus.



Abb. 13: Aschaffenburg, Stiftsplatz. Löwenapotheke (I.)



Abb. 14: Augsburg, Ludwigs- (Rathaus-) platz um 1910. Blick zum Rathaus.

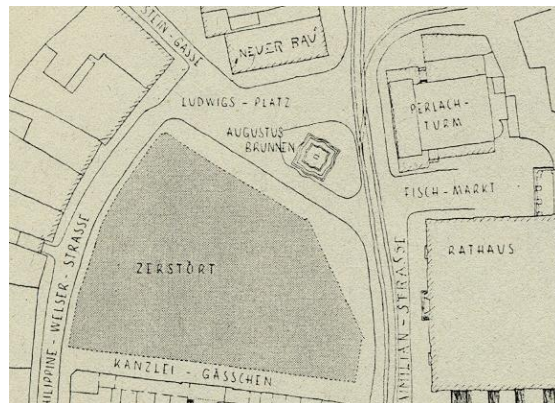


Abb 15: Augsburg, Ludwigs- (Rathaus-) platz. Lageplan mit Angabe des Baubestandes vor dem Zweiten Weltkrieg.

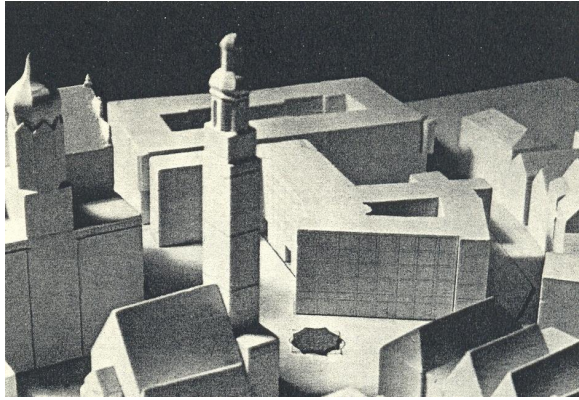


Abb 16: Augsburg, Ludwigs- (Rathaus-)platz.
Wettbewerb 1954. Entwurf Langenwaller.

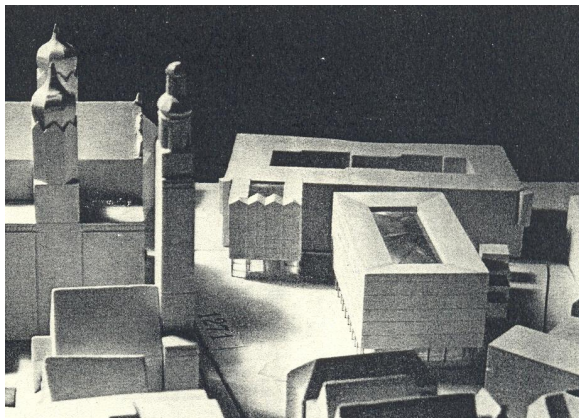


Abb 17: Augsburg, Ludwigs- (Rathaus-)platz.
Wettbewerb 1954. Entwurf Fischer.

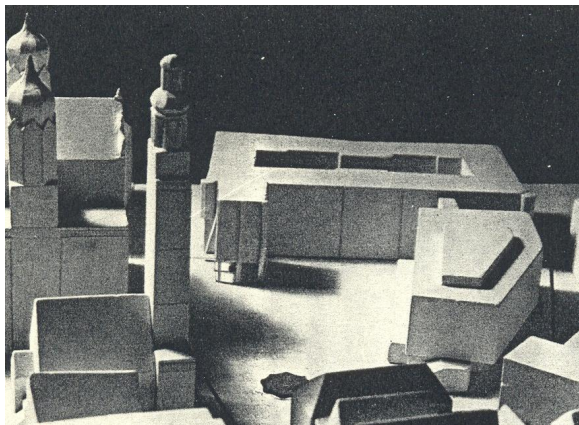


Abb 18: Augsburg, Ludwigs- (Rathaus-)platz.
Wettbewerb 1954. Entwurf Bogenberger / Brockel.



Abb 19: Augsburg, Ludwigs- (Rathaus-)platz. Projekt L.



Abb. 20: Augsburg. Rathausplatz. Perlachturm (l.)
und Rathaus.

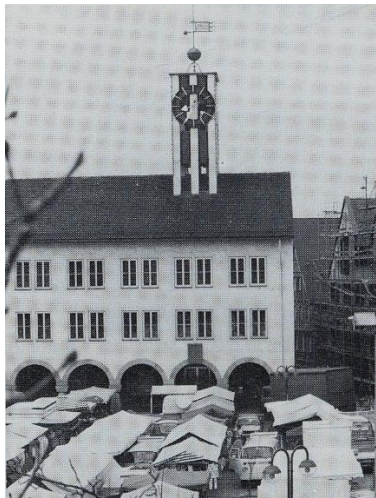


Abb. 21: Böblingen. Rathaus



Abb. 22: Bielefeld, Altes Rathaus



Abb.23: Bielefeld, Kesselbrink



Abb. 24: Biberach. Marktplatz.



Abb. 25. Biberach. Marktplatz. „Der Schatten des Esels“.



Abb. 26: Bonn. Münsterplatz mit Kaufhof (rechts) vor dessen Umbau 1978.

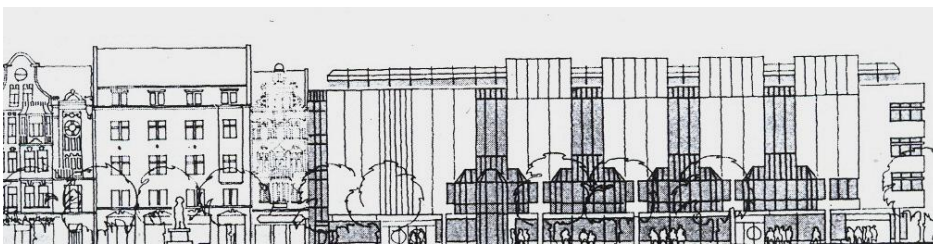


Abb. 27: Bonn, Münsterplatz. Wettbewerb 1975. Entwurf Kammerer / Belz. Kaufhoffassade.



Abb. 28: Bonn, Münsterplatz.
Modehaus Leffers.



Abb 29: Bonn, Münsterplatz. Kaufhof.



Abb. 30: Bonn, Münsterplatz.
„Gelenkbau“ an der Dresdner Bank.



Abb. 31: Bonn, Münsterplatz. Haus Nr. 20 (Mitte).



Abb. 32: Bonn, Münsterplatz. Haus Nr.19.



Abb. 33: Bonn, Münsterplatz. „Post-Carré“.



Abb. 34: Bonn, Martinsplatz. Köpfe der Märtyrer Cassius und Florentius.



Abb.35: Bonn, Martinsplatz: Umriß der ehemaligen Martinskirche in der Pflasterung



Abb. 36: Bonn, Marktplatz. Haus Nr.7 (2.v.links).

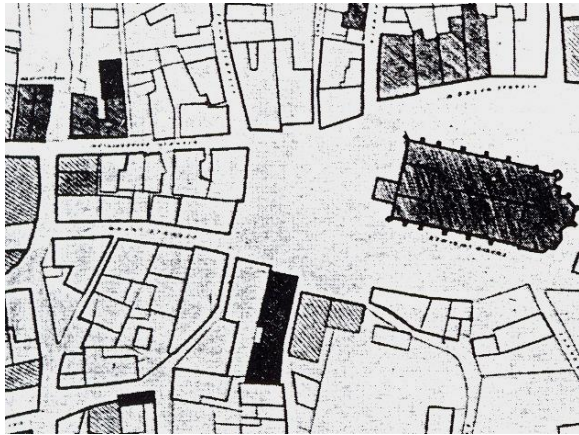


Abb. 37: Borken (Westf.): Stadtzentrum 1945, noch ohne Marktplatz. Lageplan.

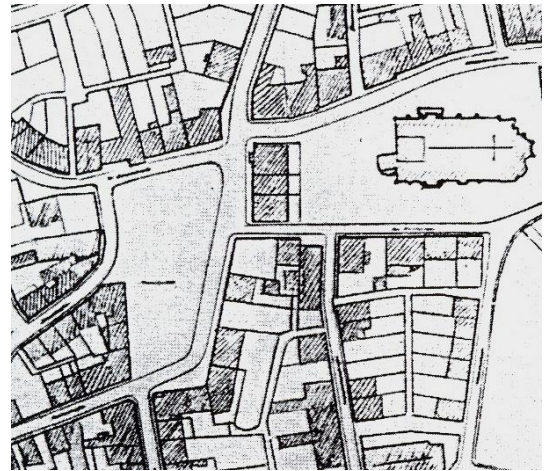


Abb. 38: Borken (Westf.). Stadtzentrum mit Marktplatz. Lageplan.



Abb. 39: Braunschweig, Altstadtmarkt. Häuserzeile vor dem Gewandhaus in der südlichen Platzwand vor dem Zweiten Weltkrieg.



Abb. 40: Braunschweig, Altstadtmarkt. Nordwand des Gewandhauses und Kaufhaus Karstadt.



Abb. 41: Braunschweig, Altstadtmarkt. Nördliche Platzwand.



Abb. 42: Braunschweig, Kaufhaus Neckermann. Wettbewerb 1975. Entwurf von Branca. Blick durch die Poststraße zum Gewandhaus.

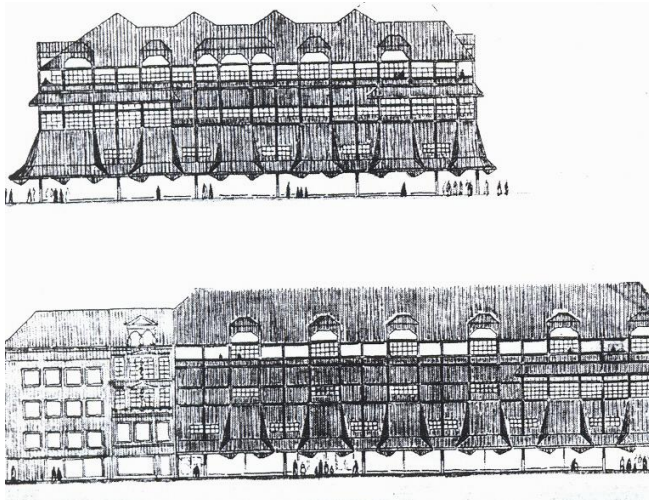


Abb. 43: Braunschweig, Kaufhaus Neckermann. Wettbewerb 1975. Entwurf Böhm. Ansichten von der Brabandstraße (oben) und Poststraße.

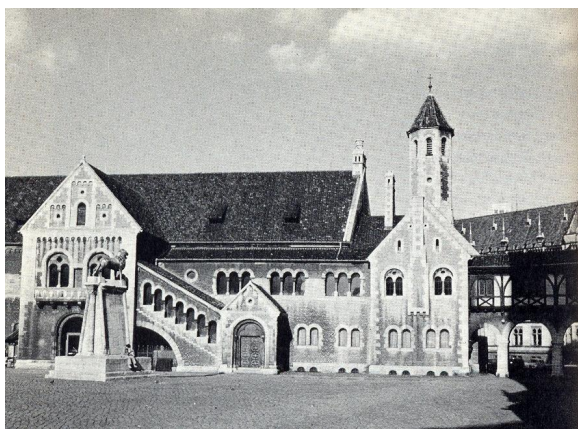


Abb. 44: Braunschweig, Burgplatz. Burg Dankwarderode.

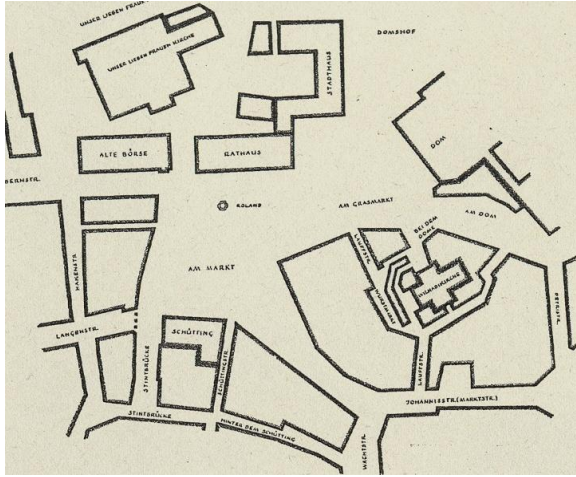


Abb 45: Bremen, Marktplatz vor 1864. Lageplan.

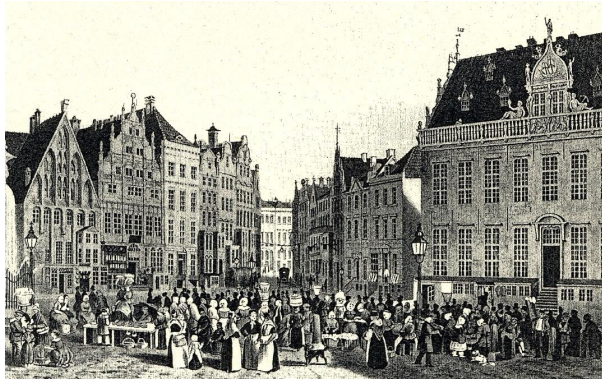


Abb 46: Bremen, Marktplatz. Nach einem Buntdruck von F.W.Kohl 1847. Links in der Häuserzeile die Häuser Balleer und Pundsack, rechts der Schütting.

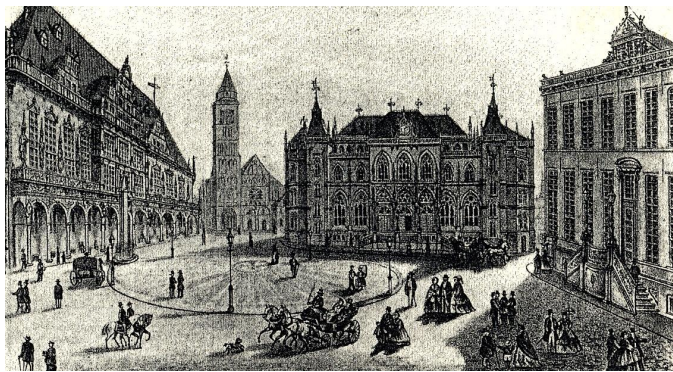


Abb.47: Bremen, Marktplatz mit der 1864 eingeweihten Börse. Lithographie von J.C.Duntze 1864.

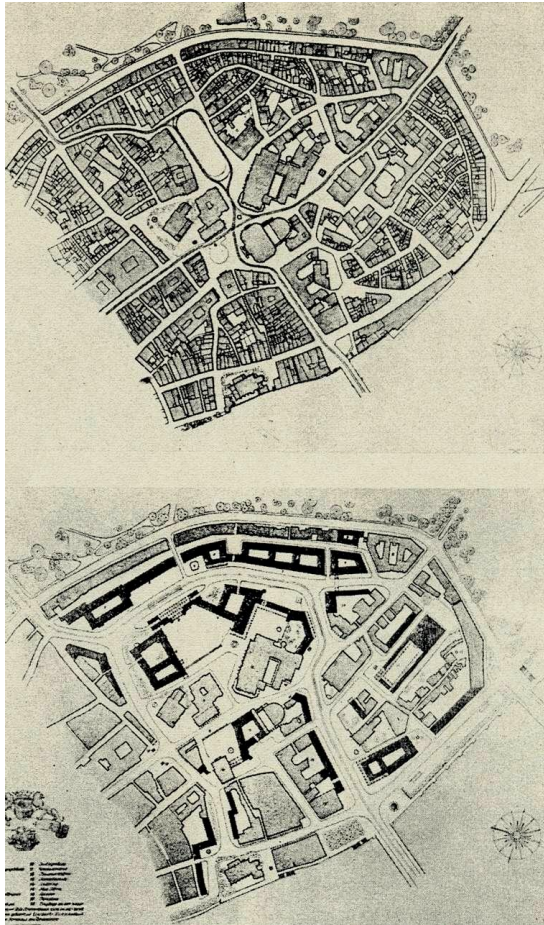
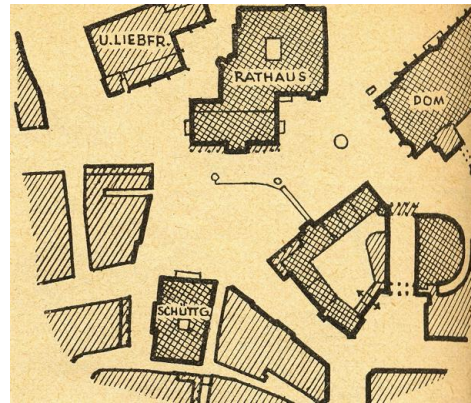


Abb. 48: Bremen, Marktplatz und Umgebung vor dem Zweiten Weltkrieg (oben) und Neuordnungsplanung.

Abb. 49: Bremen, Marktplatz. Wettbewerb 1952. Entwurf Simon / Faber / Happ. Lageplan.

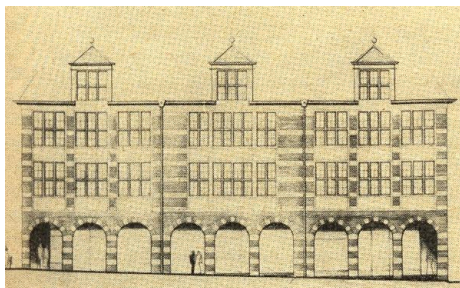


Abb. 50: Bremen, Marktplatz. Wettbewerb 1952. Ostwand. Entwurf Schulte-Frohlinde.

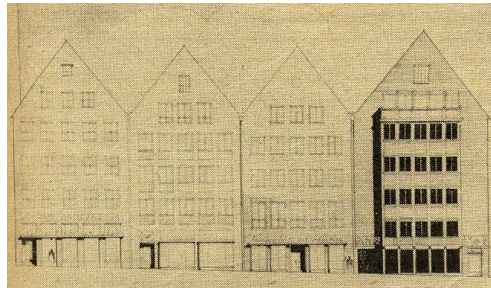


Abb. 51: Bremen, Marktplatz. Wettbewerb 1952. Ostwand. Entwurf Rimner

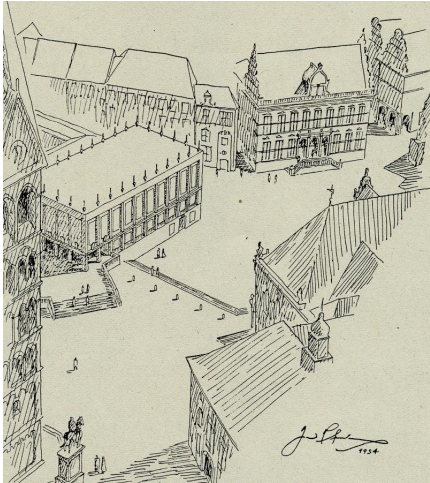


Abb. 52: Bremen, Marktplatz. Wettbewerb 1952. Entwurf Offenberg.

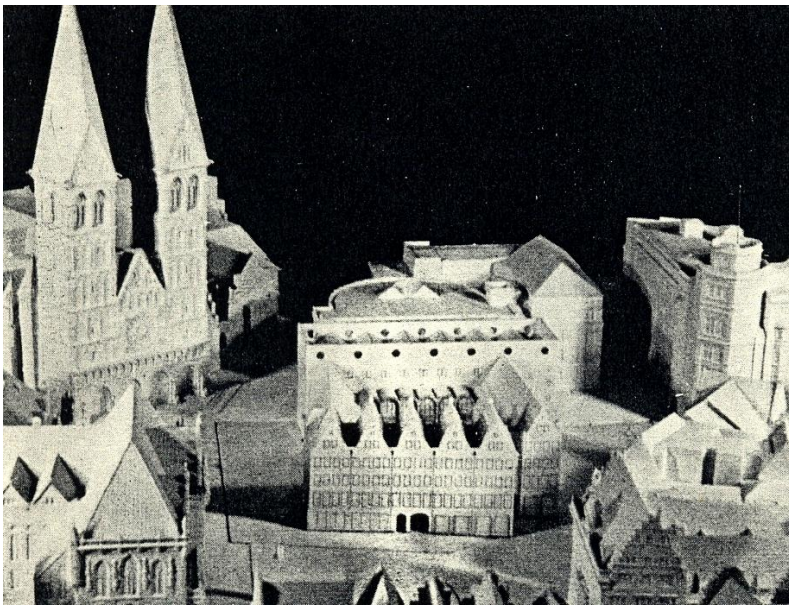


Abb. 53: Bremen, Marktplatz. Wettbewerb 1952. Entwurf Gruber.

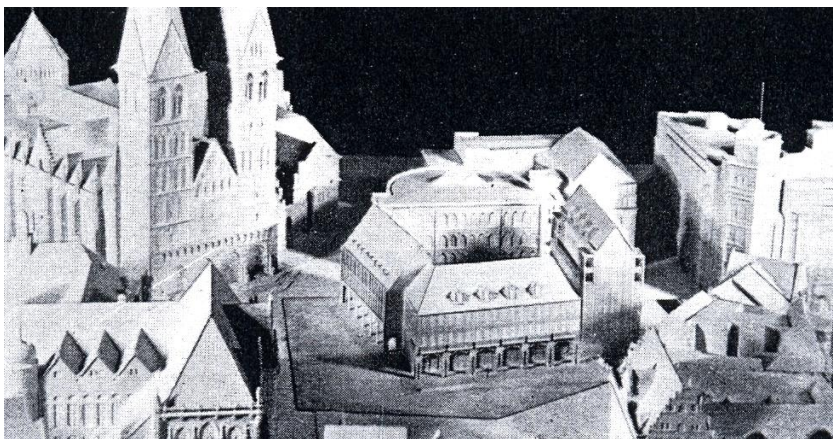


Abb. 54: Bremen, Marktplatz. Wettbewerb 1952. Entwurf Dübbers.

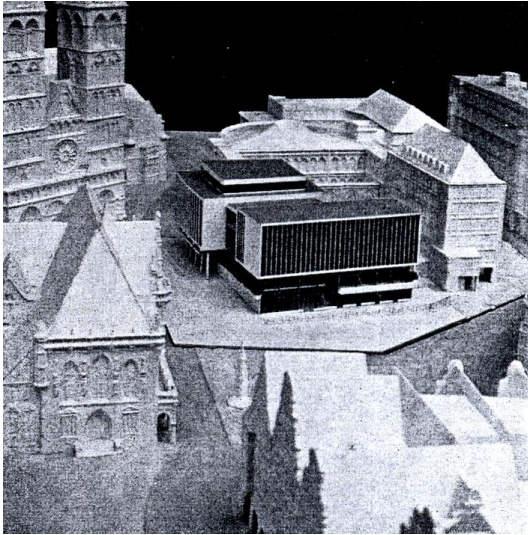


Abb.55: Bremen, Marktplatz. Haus der Bürgerschaft. Wettbewerb 1960. Entwurf Luckhardt.

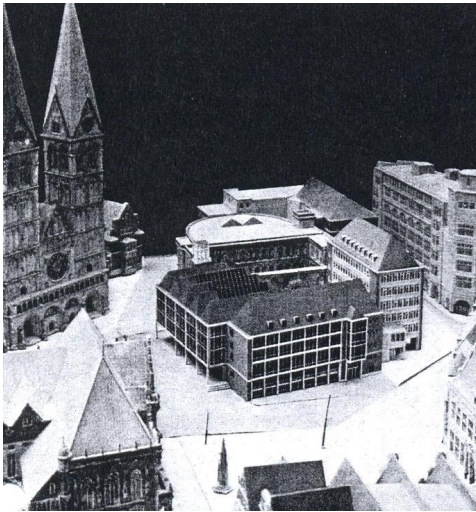


Abb.56: Bremen, Marktplatz. Haus der Bürgerschaft. Wettbewerb 1960. Entwurf Müller-Menckens.

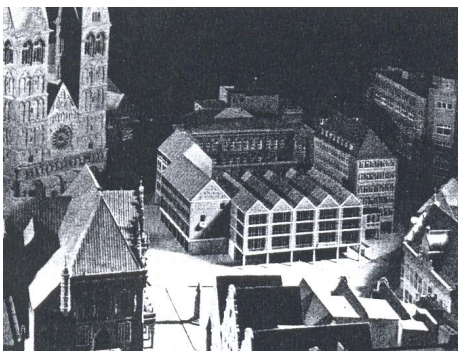


Abb.57: Bremen, Marktplatz. Haus der Bürgerschaft.
Wettbewerb 1960. Entwurf Müller-Menckens. Variante

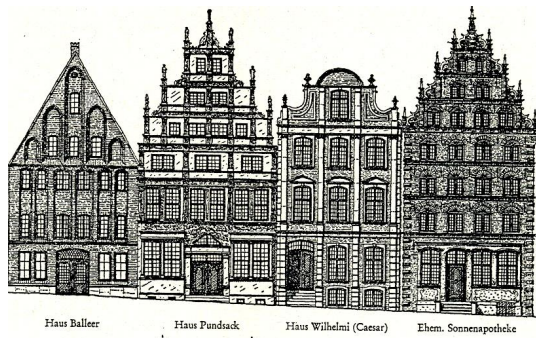


Abb. 58: Bremen, Marktplatz. Vorschlag der Gesellschaft „Lüder von Bentheim“ für eine Bebauung der östlichen Platzwand mit historischen Fassaden.

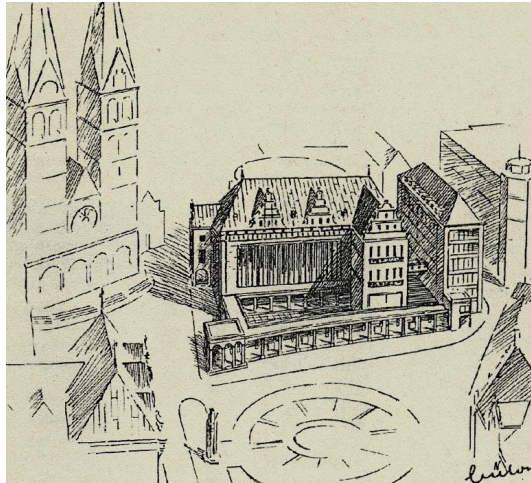


Abb 59: Bremen, Marktplatz. Haus der Bürgerschaft. Vorschlag „Verein für Stadtbildgestaltung“.

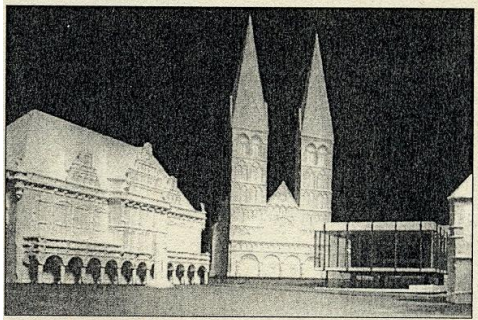
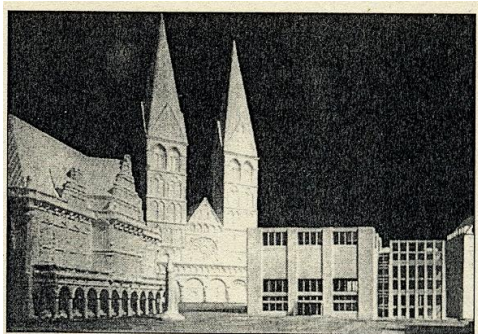


Abb 60: Bremen, Marktplatz. Haus der Bürgerschaft. Wettbewerb 1961. Entwürfe Schwarz (oben) und Ruf.

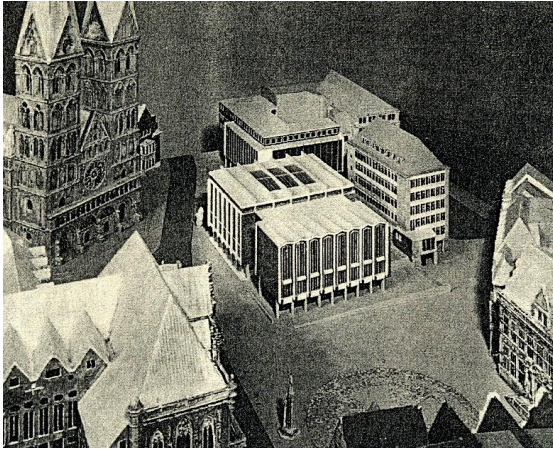


Abb. 61: Bremen, Marktplatz. Haus der Bürgerschaft. Wettbewerb 1961. Entwurf Luckhardt.

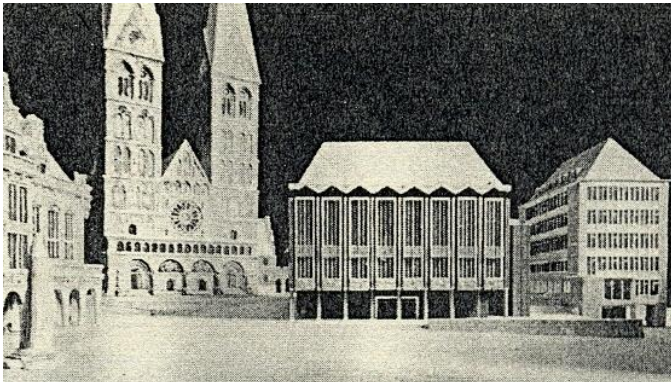


Abb 62: Bremen, Marktplatz. Haus der Bürgerschaft. Entwurf Luckhardt. Variante mit Walmdach.



Abb. 63: Bremen, Marktplatz. Haus der Bürgerschaft.



Abb. 64: Bremen, Marktplace. Medizinisches Warenhaus.



Abb. 65: Bremen, Marktplace. Westliche Platzwand mit (v.l.n.r.) Sparkassenhaus. Raths-Apotheke, Haus Jonas, Deutsches Haus.



Abb. 66: Burgsteinfurt (Stadt Steinfurt). Marktplace Marktgalerie (l.) und „Weinhaus“.



Abb. 67: Celle. Kaufhaus Karstadt.



Abb. 68: Dachau. Rathaus.



Abb. 69: Coesfeld. Marktplatz um 1700 (l.) und 1945 vor der Zerstörung. Lagepläne.

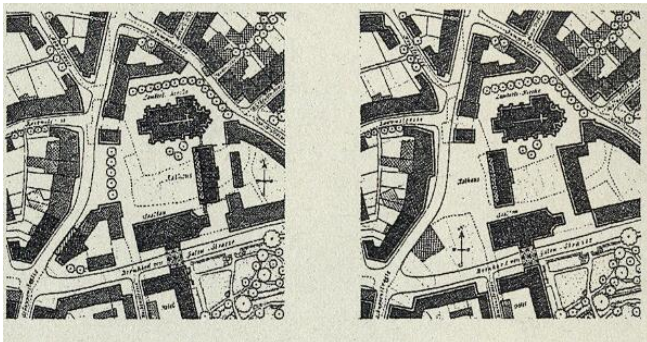


Abb. 70: Coesfeld. Marktplatz. Wiederaufbauvarianten 1946. Lagepläne.



Abb. 71: Coesfeld. Durchfahrt an der Bernhard-von-Galen-Straße.



Abb. 72: Coesfeld. Marktplatz mit Rathaus, ehem. Jesuitenkirche und „Konferenz der Elemente“



Abb. 73: Coesfeld. Marktplatz. Südliche Platzwand und ehem. Jesuitenkirche.



Abb. 74: Coesfeld. Marktplatz. „Konferenz der Elemente“ Zentralfigur vor der Lambertikirche.

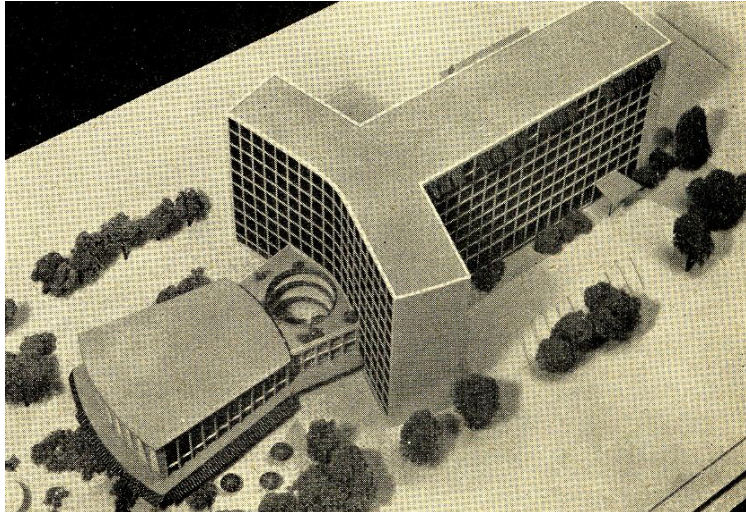


Abb. 75: Darmstadt. Luisenplatz.
Stadthausentwurf von Peter Grund 1951.

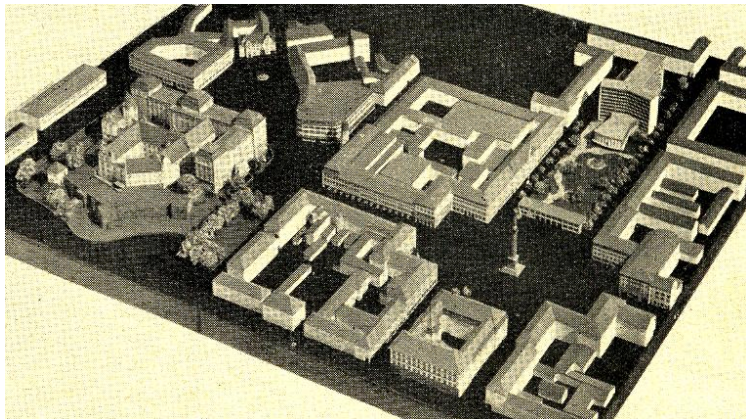


Abb. 76: Darmstadt. Luisenplatz.
Stadthausentwurf von Peter Grund 1951.

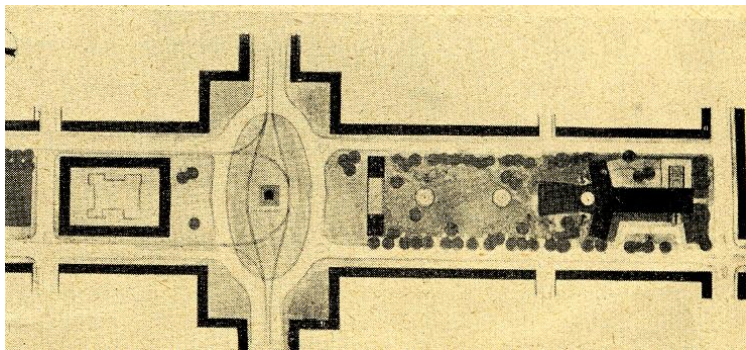


Abb. 77: Darmstadt. Luisenplatz.
Stadthausentwurf von Peter Grund
1951. Lageplan.



Abb. 78: Darmstadt. Luisenplatz. Luisen-Center.



Abb. 79: Dortmund. Ecksituation Brückstraße / Helle



Abb. 80: Düren. Kaiserplatz. Rathaus.



Abb. 81: Düsseldorf. Marktplatz. Verwaltungsgebäude.



Abb. 82: Düsseldorf. Toilettenhäuschen und Abfallcontainer auf dem Burgplatz.



Abb. 83: Düsseldorf. Stiftsplatz. Haus Nr.9.



Abb 84: Düsseldorf. Stiftsplatz.
Haus Nr.7a.

SHAPE * MERGEFORMAT

Abb. 85: Düsseldorf.



Stiftsplatz. Haus Nr.3.

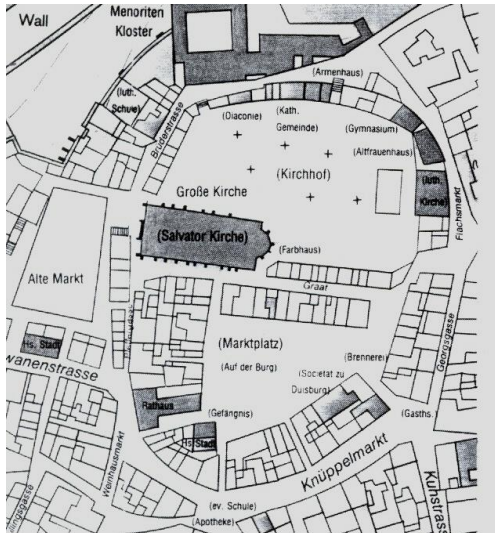


Abb. 86: Duisburg. Stadtkern nach der Urkarte aus den Jahren 1823 / 1825.

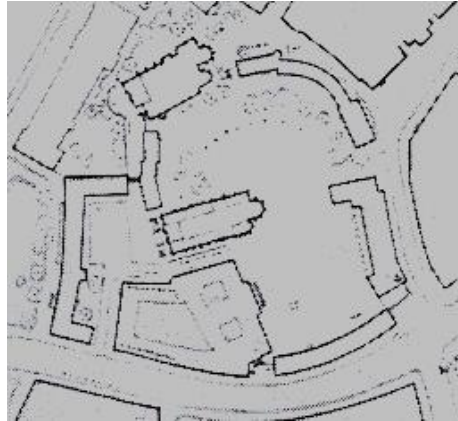


Abb. 87: Duisburg. Burgplatz. Wettbewerb 1948. Entwurf Schunk.

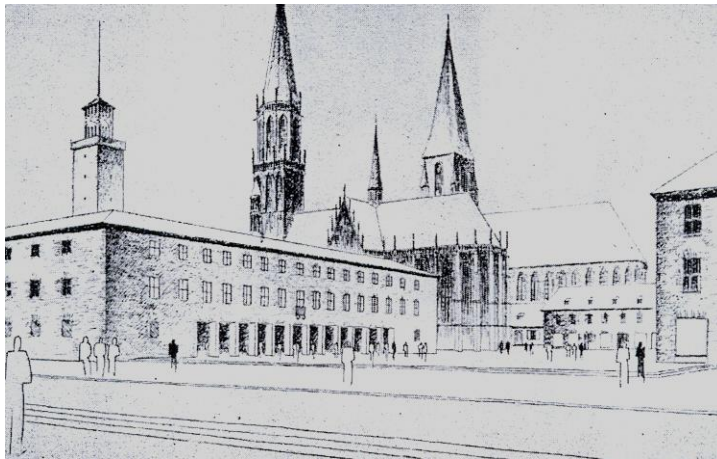


Abb. 88: Duisburg. Burgplatz. Wettbewerb 1948. Entwurf Conle und Schmidt.



Abb. 89: Duisburg. Burgplatz



Abb. 90: Eichstätt. Marktplatz. Volksbank.

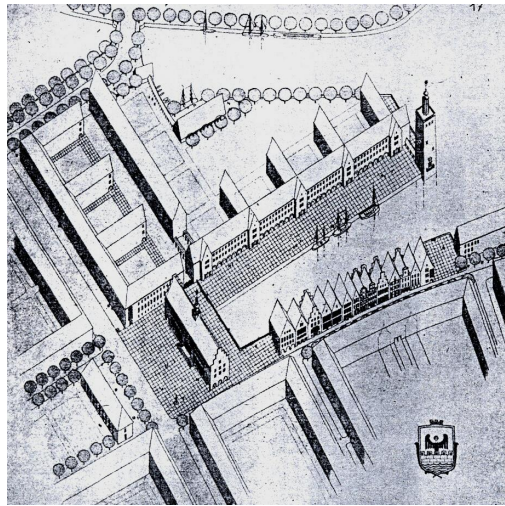


Abb. 91: Emden. Ratsdelft. Wettbewerb 1948. Entwurf Wessels.

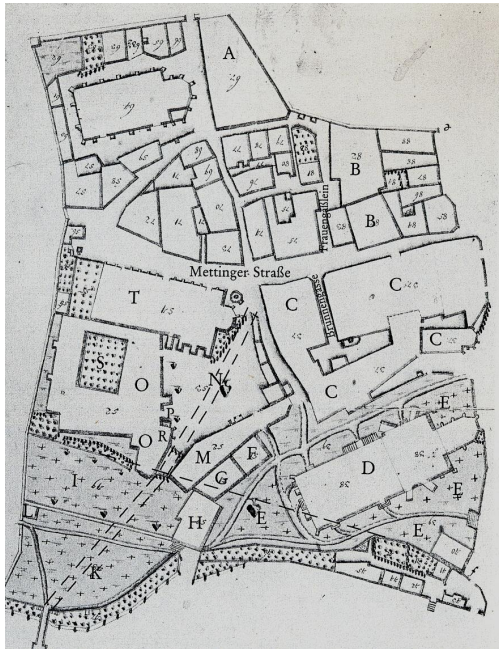


Abb. 92: Esslingen. Bereich des heutigen Marktplatzes vor Abbruch des Katharinenspitals.

- C = Katharinenspital
- D = St. Dionys
- M = Schwörhaus
- N = Schwörhof
- T = Dominikanerkirche St. Paul



Abb. 93: Esslingen. Marktplatz. Wettbewerb 1990. Entwurf Frowein für eine Platzbebauung.

