



Abb. 138: Freiburg. Münsterplatz.  
Nördliche Platzwand mit dem Kornhaus.

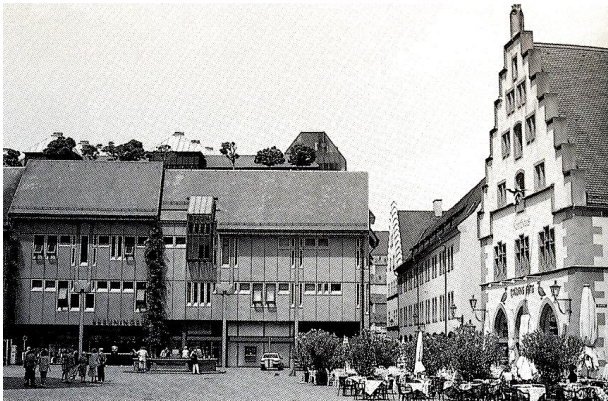


Abb. 139: Freiburg. Münsterplatz.  
Kaufhaus Schneider (Breuninger).



Abb. 140: Freudenstadt. Marktplatz. Östliche Platzwand vor der Zerstörung.

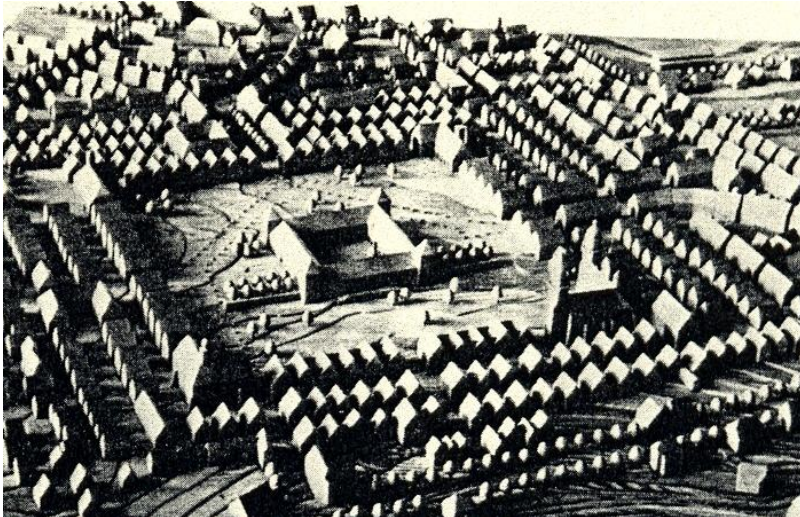


Abb. 141: Freudenstadt. Marktplatz. Wiederaufbauentwurf Gabler 1945.

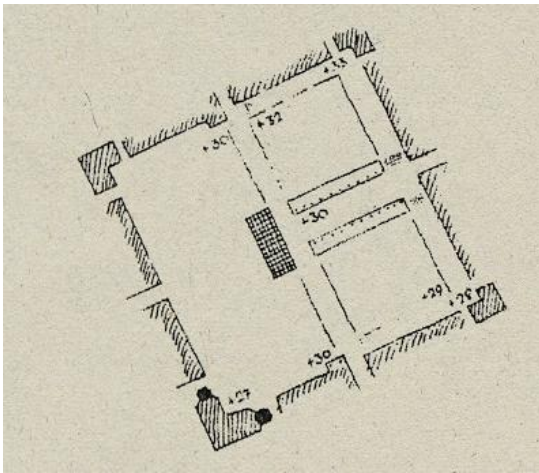


Abb. 142: Freudenstadt. Marktplatz.  
Wiederaufbauentwurf Liedecke 1946.  
Gliederungsskizze.



Abb. 143: Freudenstadt. Marktplatz. Wiederaufbauentwurf Abel 1946.

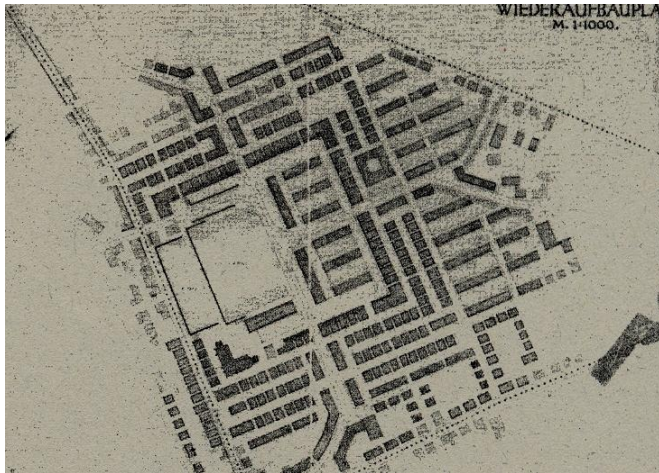


Abb. 144: Freudenstadt. Marktplatz. Wiederaufbauentwurf Abel 1946. Lageplan.

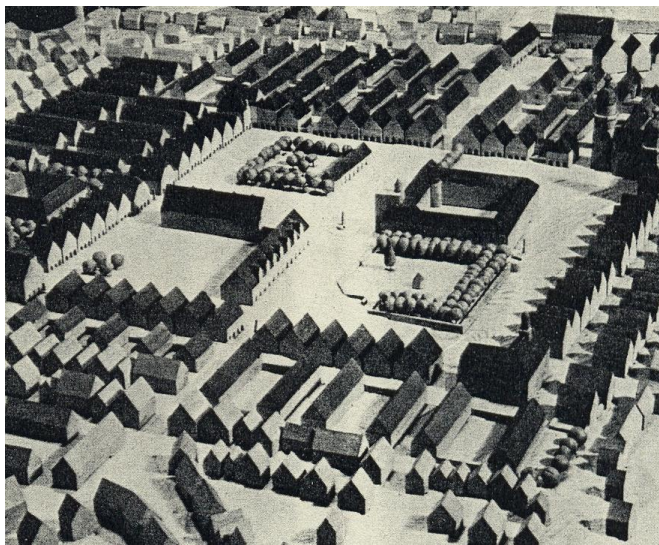


Abb. 145: Freudenstadt. Marktplatz. Wiederaufbauentwurf Schmitthenner 1946.

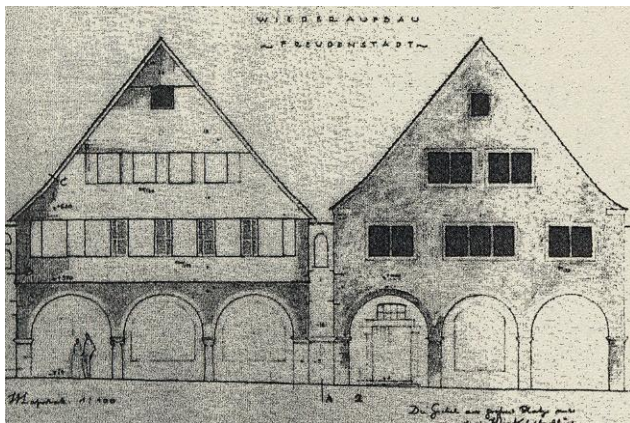


Abb. 146: Freudenstadt. Marktplatz. Vorschlag für eine giebelständige Umbauung, Schmitthenner 1946.

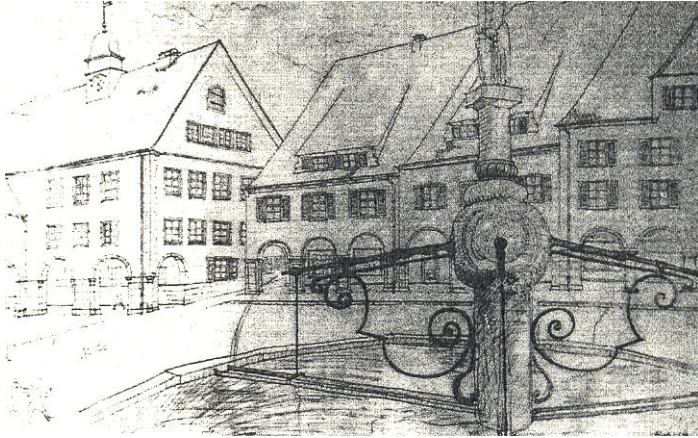


Abb. 147: Freudenstadt. Marktplatz. Vorschlag für eine traufständige Umbauung, Buck 1948.



Abb. 148: Freudenstadt. Wiederaufbauplan Schweizer 1949.

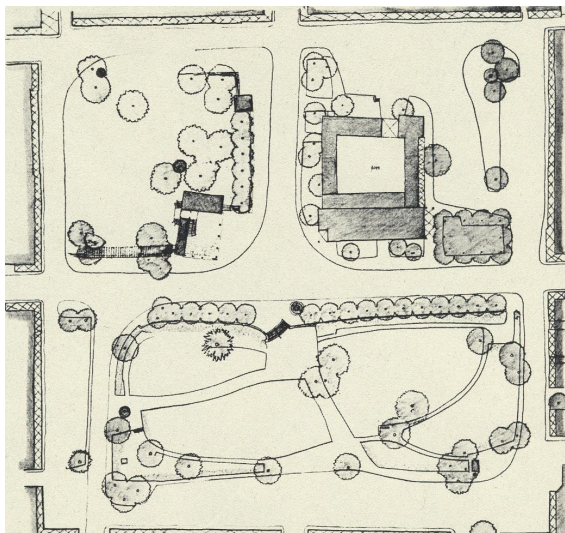


Abb. 149: Freudenstadt. Marktplatz. Wiederaufbauplan Schweizer. Handskizze zur Aufteilung der Platzfläche.

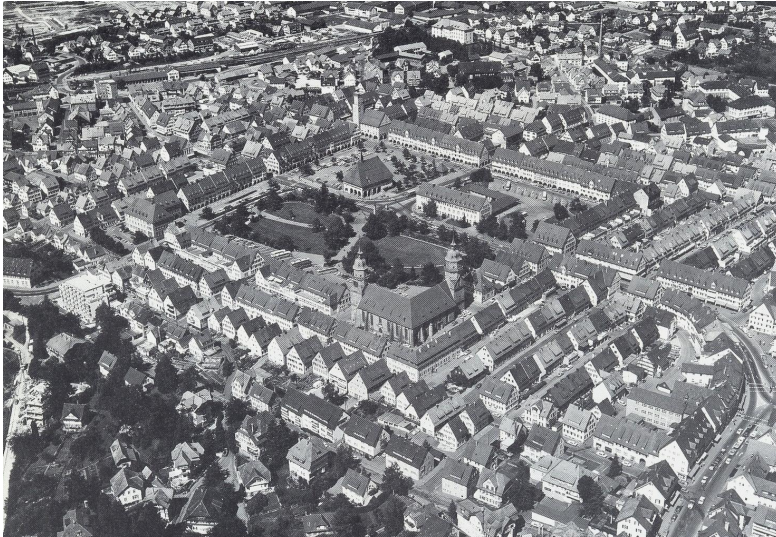


Abb. 150: Freudenstadt. Luftaufnahme mit Marktplatz.

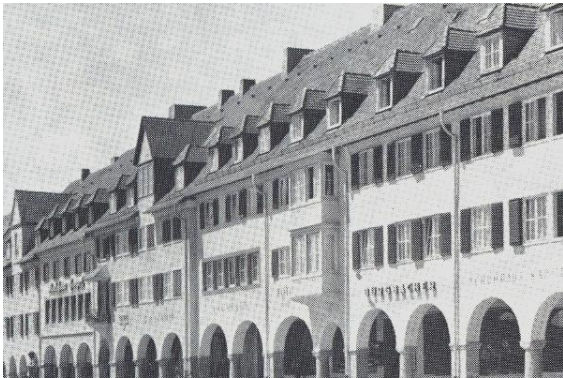


Abb. 151: Freudenstadt. Marktplatz.  
Umbauung nach dem Wiederaufbau.



Abb. 152: Freudenstadt. Marktplatz. Stadthaus.

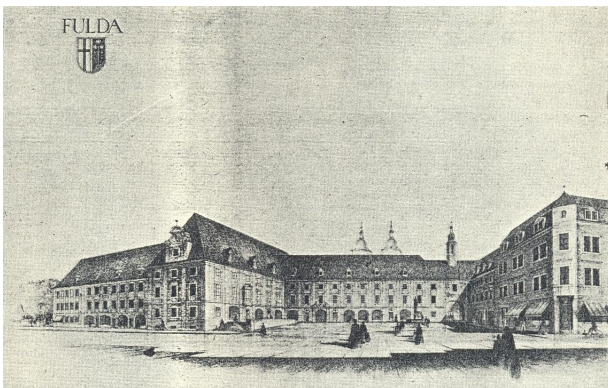


Abb.153: Fulda. Gemüsemarkt. Wettbewerb 1948.  
Entwurf Jaud / Weißkirchen.

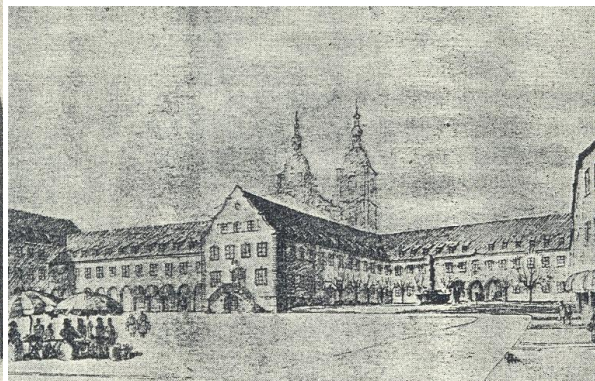


Abb. 154: Fulda. Gemüsemarkt. Wettbewerb 1948.  
Entwurf Neuser.

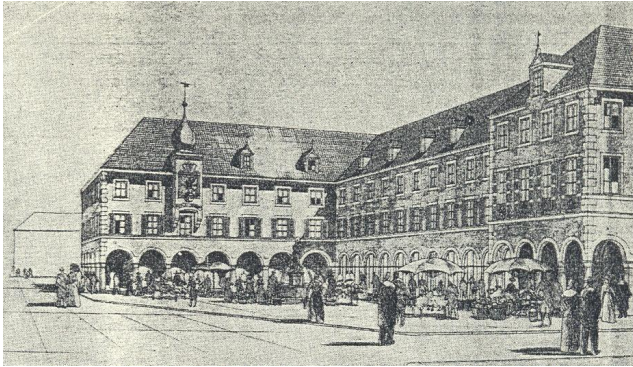


Abb. 155: Fulda. Gemüsemarkt. Wettbewerb 1948. Entwurf Heichlinger.

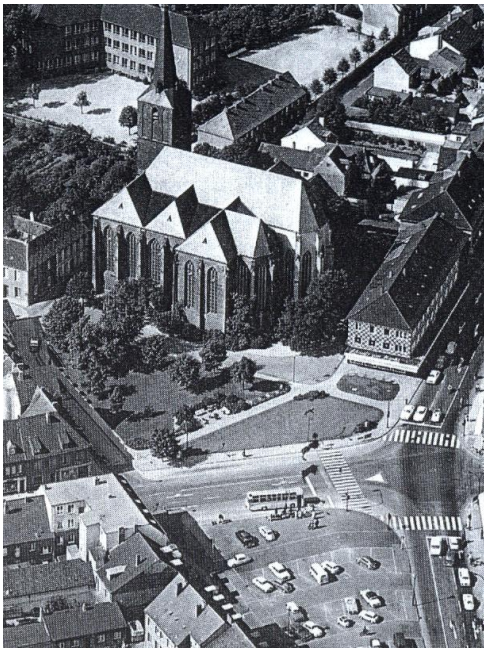


Abb. 156: Geldern. Marktplatz 1963.

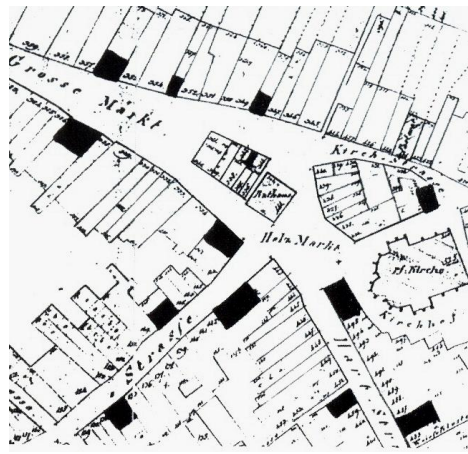


Abb. 157: Geldern. Marktplatz nach dem Katasterplan von 1836.



Abb. 158: Gifhorn. Marktplatz. Rathaus.

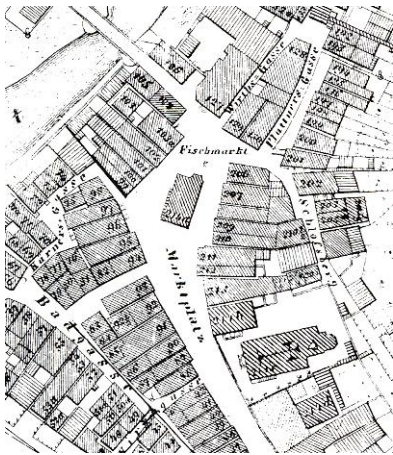


Abb. 159: Gemünden am Main. Marktplatz. Historischer Lageplan.

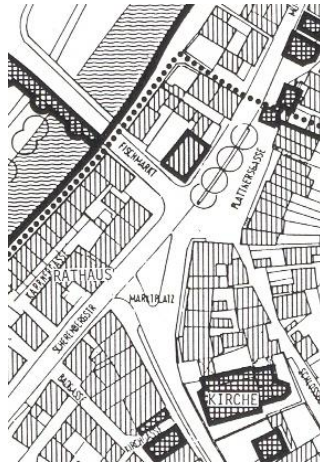


Abb. 160: Gemünden am Main. Marktplatz. Lageplan 1984.



Abb. 161: Gemünden am Main. Marktplatz 1956.



Abb. 162: Günzburg. Marktplatz.



Abb. 163: Günzburg. Marktplatz.  
Haus Nr.10 vor der Zerstörung.



Abb. 164: Günzburg. Marktplatz.  
Haus Nr.10 nach dem Wiederaufbau.

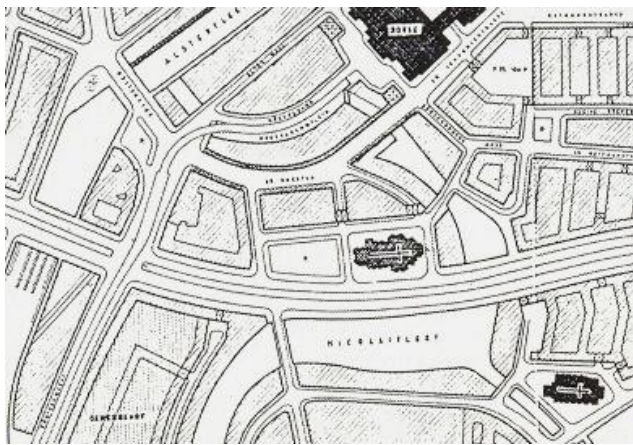


Abb. 165: Hamburg. Generalbebauungsplan 1947: Ost-West-Straße im Bereich des Hopfenmarktes (Bildmitte: Hauptkirche St.Nikolai). Die realisierte Straßenführung entspricht in diesem Bereich der hier gezeigten Planung.



Abb. 166: Hameln. Rathaus und Marktkirche vor der Zerstörung. Blick in die Marktstraße.



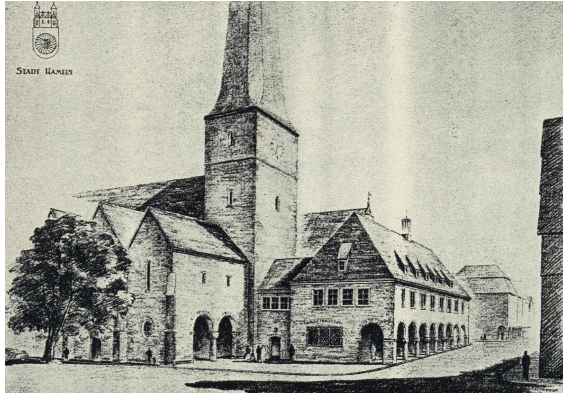


Abb. 167: Hameln. Rathausplatz. Wettbewerb 1951. Entwurf Fröhlich und Griesel.

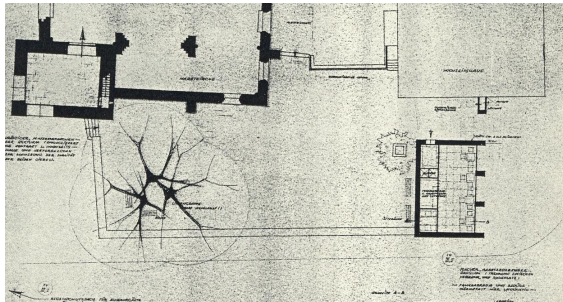


Abb. 168: Hameln. Rathausplatz. Wettbewerb 1951. Entwurf Zobel.

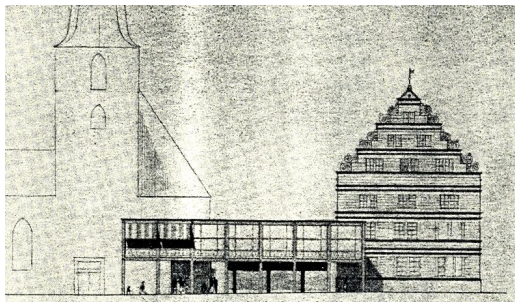


Abb. 169: Hameln. Rathausplatz. Wettbewerb 1951. Entwurf Kässens und Kahl.

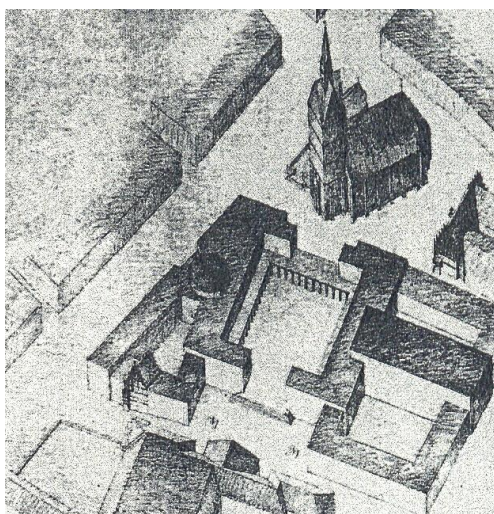


Abb. 170: Hannover. Entwurf für die Gestaltung des Bereiches Marktkirche – Leineschloß, Fiederling 1944.

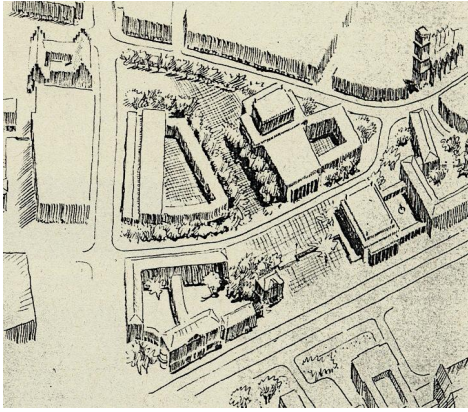


Abb. 171: Hannover. Entwurf für die Gestaltung des Bereiches zwischen Altem und Neuem Rathaus, Stadtplanungsamt 1957.



Abb. 172: Hannover. Wohnviertel an der Kreuzkirche.



Abb. 173. Hannover. Waterlooplatz. Im Vordergrund das Berufsschulzentrum.



Abb. 174: Hannover. Das rekonstruierte Leibnizhaus.

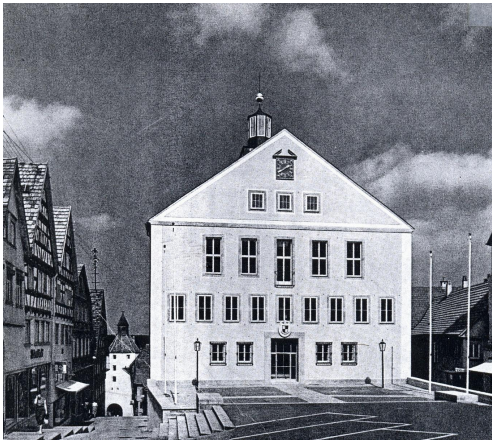


Abb. 175: Hechingen. Marktplatz. Rathaus.



Abb. 176: Heidelberg. Kornmarkt. Hotel „Prinz Carl“ um 1880.



Abb. 177: Heidelberg. Kornmarkt. „Neuer Prinz Carl“.

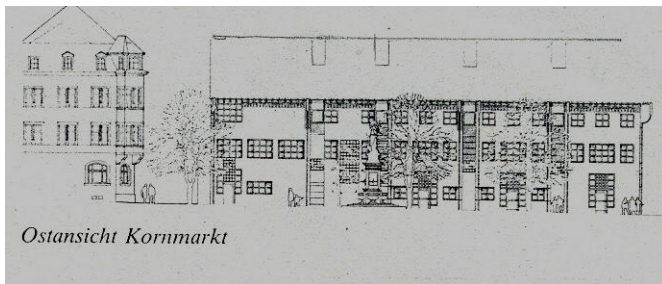


Abb. 178: Heidelberg. Kornmarkt. Wettbewerb 1979 / 1980. Entwurf Schürmann.



Abb. 179: Heilbronn. Marktplatz. Fassade der Rathauseweiterung.

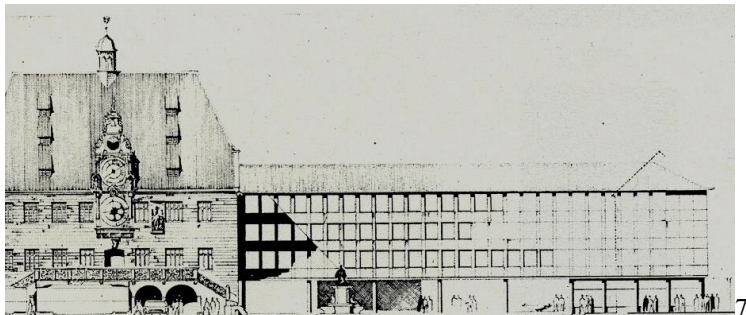


Abb. 180: Heilbronn. Marktplatz. Wettbewerb zur Rathauseweiterung 1957. Entwurf Gabel.

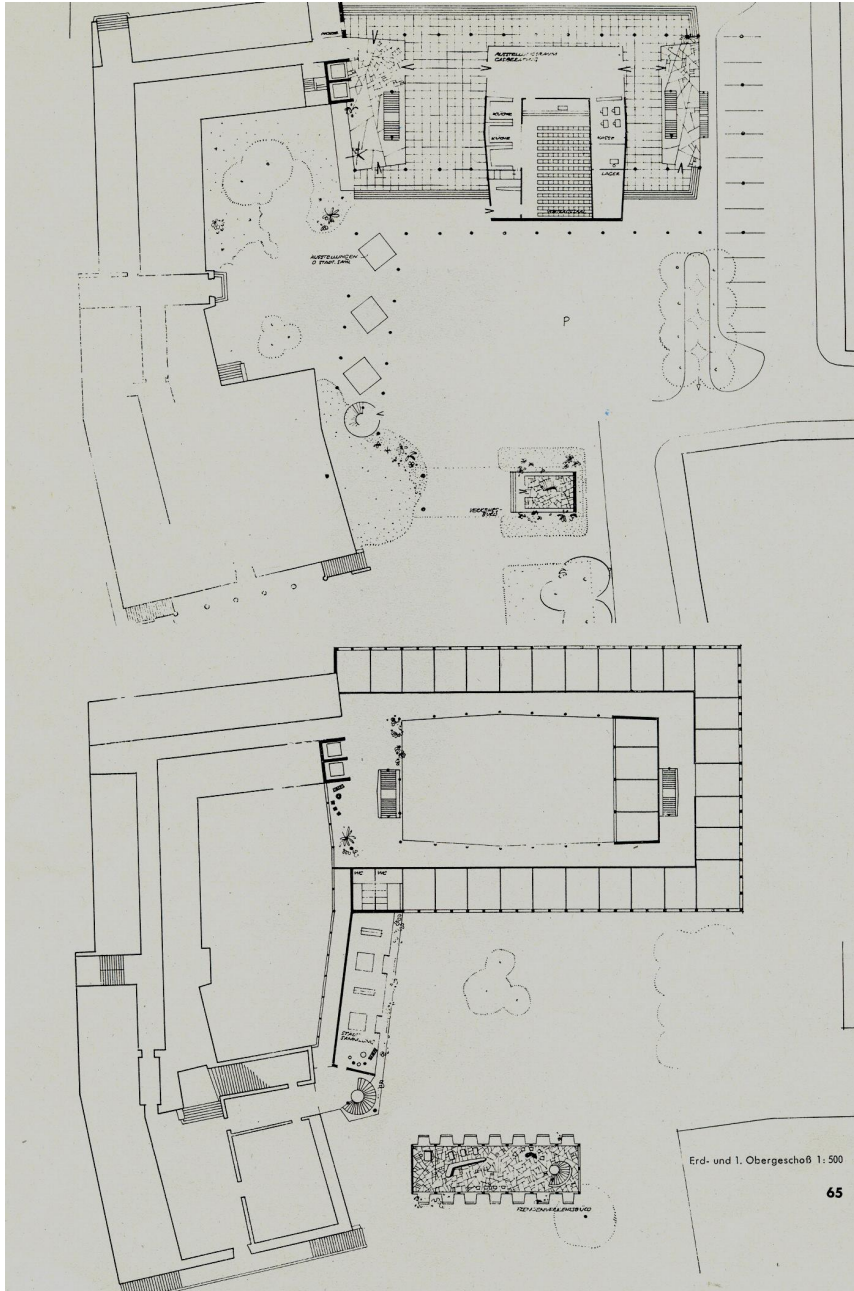


Abb. 181: Heilbronn. Marktplatz. Wettbewerb zur Rathausenerweiterung 1957. Entwurf Freyer (oben: EG, unten: 1.OG).

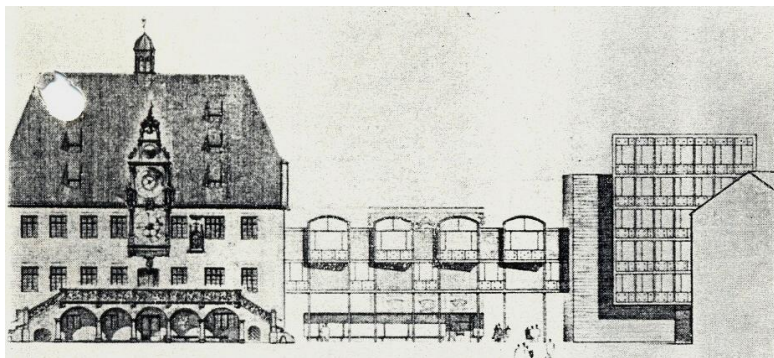


Abb. 182: Heilbronn. Marktplatz. Wettbewerb zur Rathausenerweiterung 1957. Entwurf Schmeisser.