



Abb. 393: Neuss. Markt. Rathaus vor der Zerstörung.



Abb. 394: Neuss. Markt. Rathaus.



Abb. 395: Neuss. Markt. Rathäuserweiterung.



Abb. 396: Neuss, Marktbrunnen



Abb. 397: Nürnberg. Hauptmarkt. Südliche Platzwand 1936.



Abb. 398: Nürnberg. Hauptmarkt. Nördliche Platzwand um 1900.



Abb. 399: Nürnberg. Hauptmarkt und Umgebung. Grundplan des Stadtbauamtes (Ausschnitt) 1947.

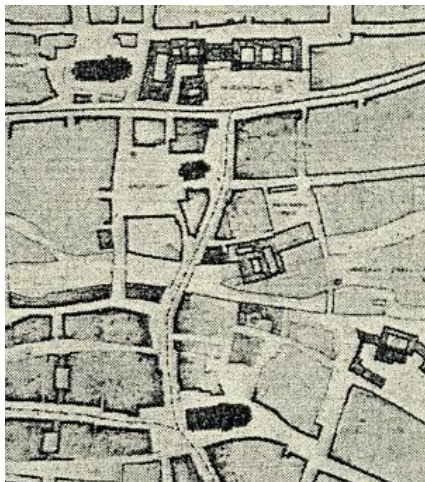


Abb. 400: Nürnberg. Hauptmarkt und Umgebung. Altstadtwettbewerb 1948. Entwurf Schmeißner, Schlegtendal, Fröhlich.



Abb. 401: Nürnberg. Altstadtwettbewerb 1948. Entwurf Hassenpflug.

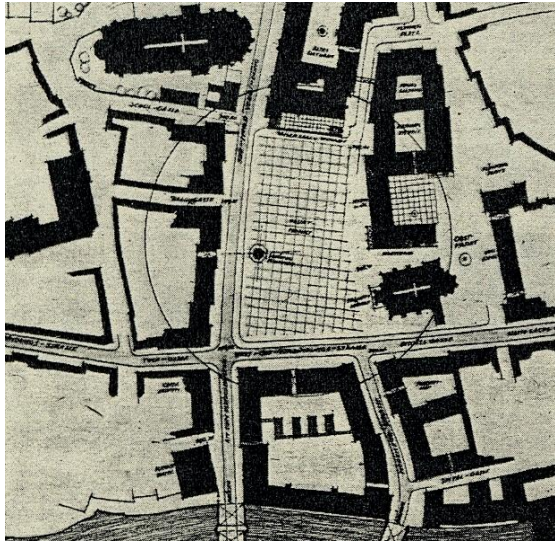


Abb. 402: Nürnberg. Hauptmarkt. Altstadtwettbewerb 1948. Entwurf Seidel.

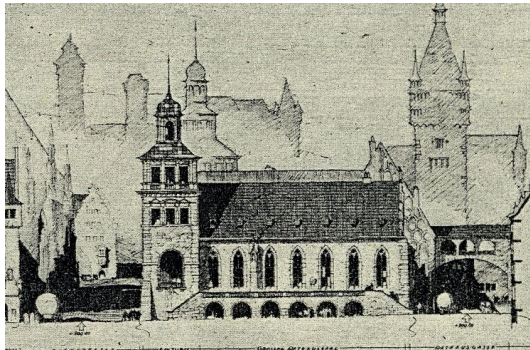


Abb. 403: Nürnberg. Hauptmarkt. Altstadtwettbewerb 1948. Entwurf Seidel.

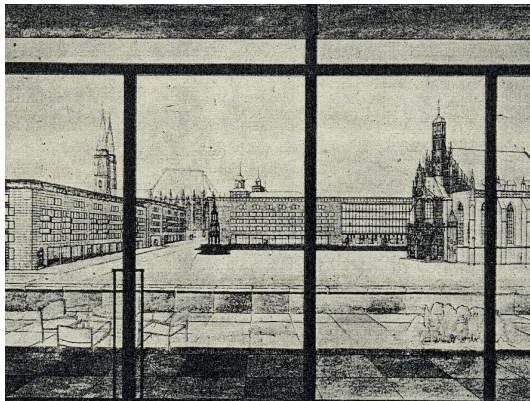


Abb. 404: Nürnberg. Hauptmarkt. Altstadtwettbewerb 1948. Entwurf Streb und Trautwein.

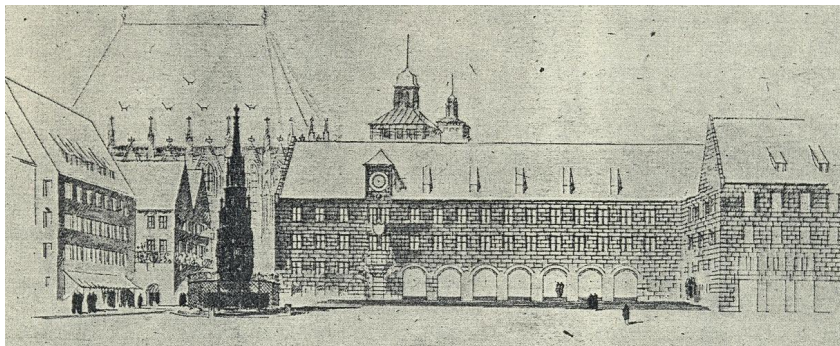


Abb. 405: Nürnberg. Hauptmarkt. Altstadtwettbewerb 1948. Entwurf Mayer, Fischer, Leonhardt.

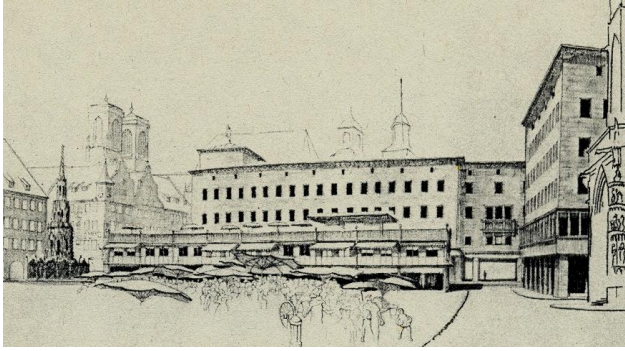


Abb. 406: Nürnberg. Hauptmarkt. Rathauswettbewerb 1951. Entwurf Strauß.

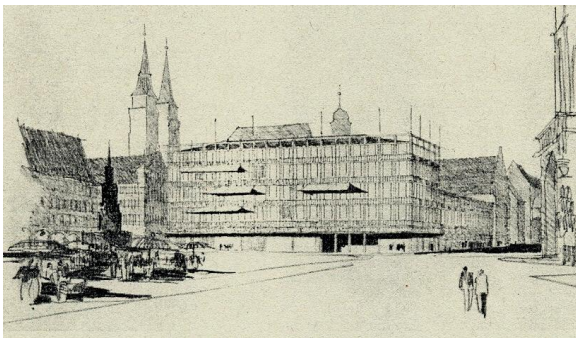


Abb. 407: Nürnberg. Hauptmarkt. Rathauswettbewerb 1951. Entwurf Scharrer.

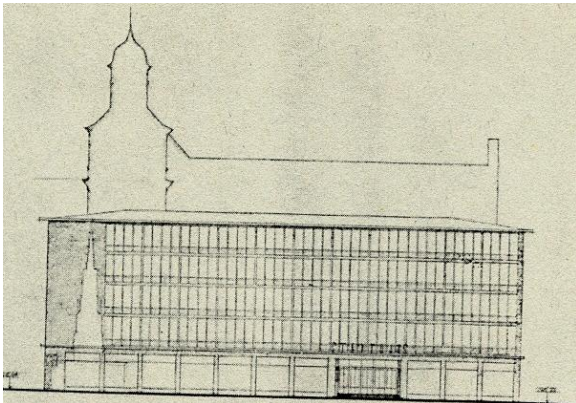


Abb. 408: Nürnberg. Hauptmarkt. Rathauswettbewerb 1951. Entwurf Buff.



Abb. 409: Nürnberg. Hauptmarkt. Rathäuserweiterung.



Abb. 410: Nürnberg. Hauptmarkt. Südliche Platzwand.



Abb. 411: Nürnberg. Hauptmarkt. Westliche Platzwand.



Abb. 412: Nürnberg. Kaufhaus Karstadt.

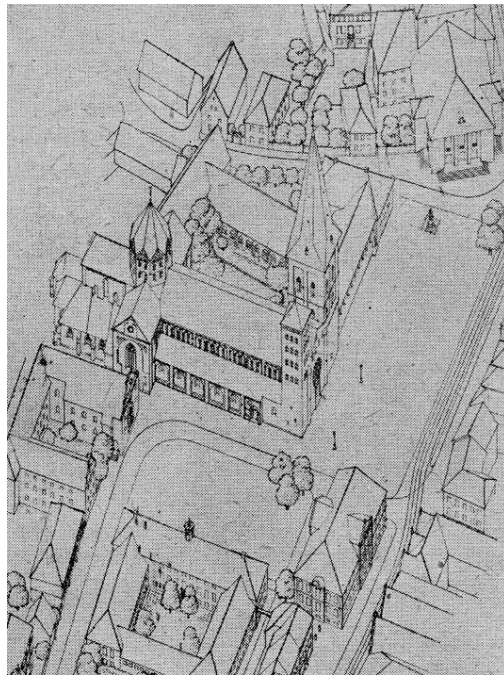


Abb. 413: Osnabrück. Domplätze.  
Wettbewerb 1949. Entwurf Breitmar / von Stuckrad

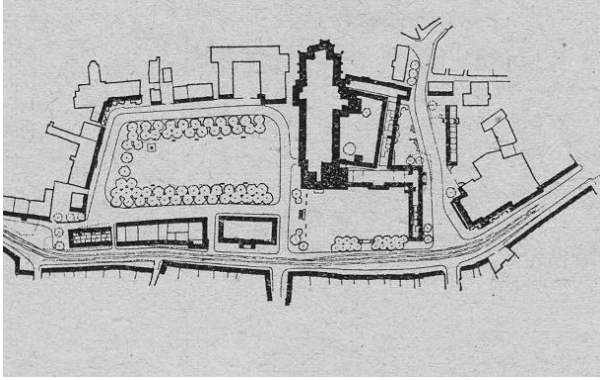


Abb. 414: Osnabrück. Domplätze. Wettbewerb 1949.  
Entwurf Nolte / Heydorn.



Abb. 415: Osnabrück. Marktplatz. Südliche Platzwand mit der Stadtbibliothek.



Abb.416: Paderborn. Markt. Blick zum Dom vor dem Zweiten Weltkrieg.

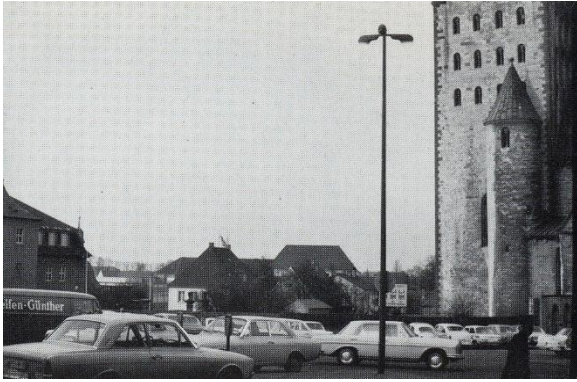


Abb. 417: Paderborn. Markt. Blick zum Dom vor Bau des Diözesanmuseums.



Abb. 418: Paderborn. Markt mit Diözesanmuseum und Dom.

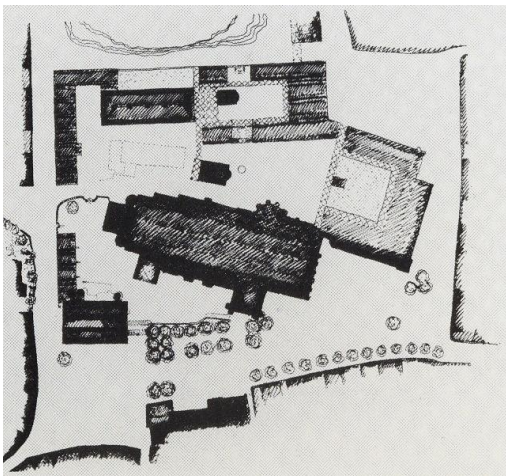


Abb. 419: Paderborn. Markt (links unten) und Domplatz mit Diözesanmuseum und Dom. Lageplan.



Abb. 420: Rees. Marktplatz. Rathaus



Abb.421: Rees. Marktplatz. Bürgerhaus.

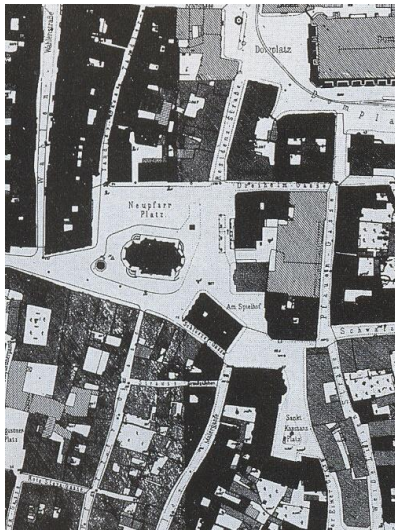


Abb.422: Regensburg. Neupfarrplatz und Umgebung. Lageplan 1965.



Abb. 423: Regensburg. Neupfarrplatz. Östliche Platzwand vor 1972 mit Hauptwache.



Abb. 424: Regensburg. Neupfarrplatz 1975.



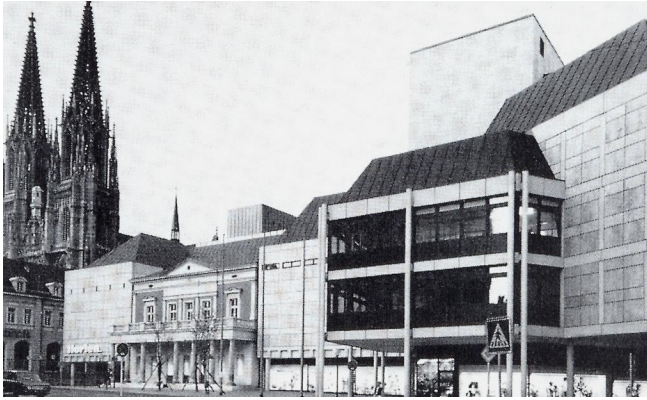


Abb. 425: Regensburg. Neupfarrplatz. Kaufhaus Horten mit einbezogener Fassade der Hauptwache.

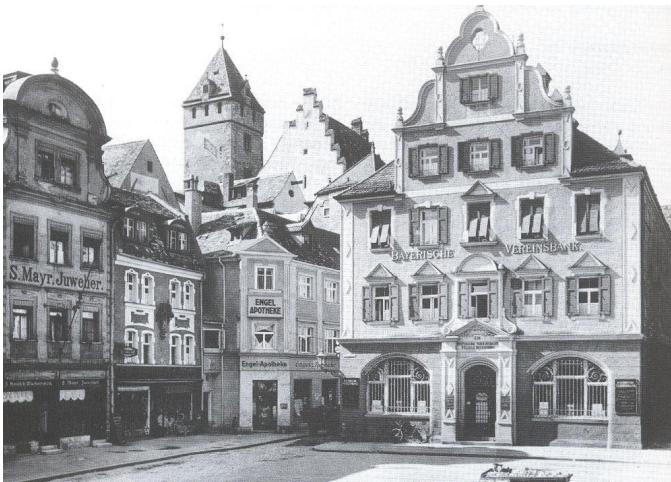


Abb. 426: Regensburg. Neupfarrplatz. Bayerische Vereinsbank um 1930.



Abb. 427: Regensburg. Neupfarrplatz. Bayerische Vereinsbank um 1990.

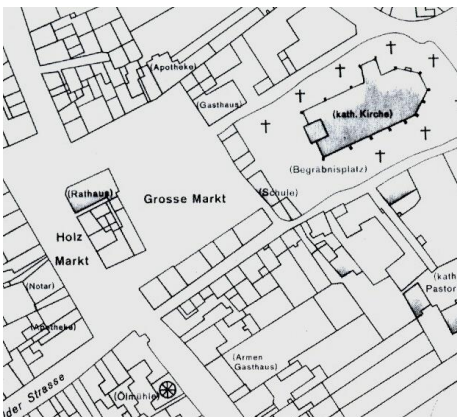


Abb. 428: Rheinberg. Stadtkern nach der Urkarte von 1821.



Abb. 429: Rheinberg. Marktplatz. Stadthaus

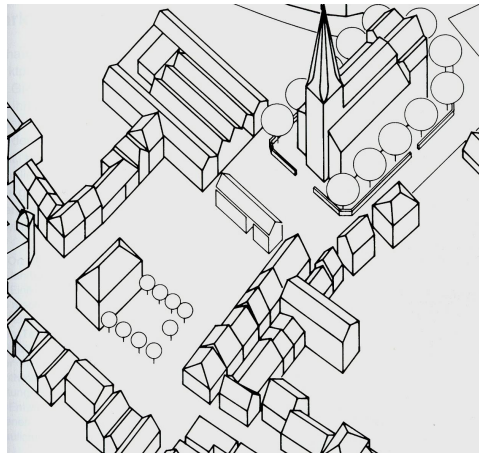


Abb. 430: Rheinberg. Marktplatz. Vorschlag für eine räumliche Trennung von Markt- und Kirchplatz, 2000.

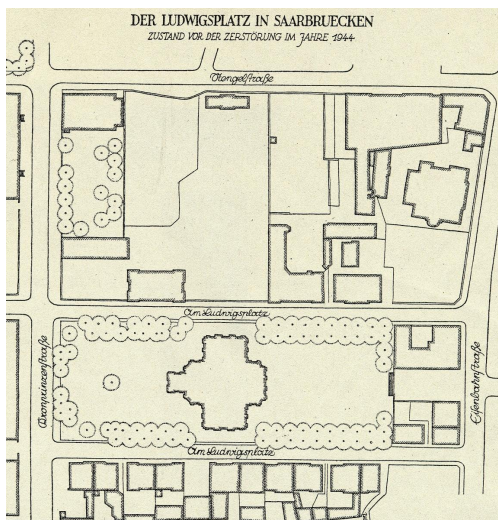


Abb. 431: Saarbrücken. Ludwigplatz. Lageplan vor 1944.

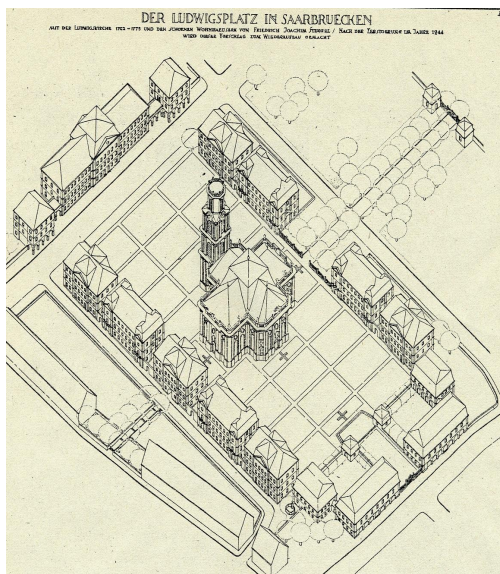


Abb. 432: Saarbrücken. Ludwigplatz. Wiederaufbauvorschlag Rudolf Krüger.



Abb. 433: Saarbrücken. Ludwigsplatz.



Abb. 434: Schwieberdingen. Rathausplatz.



Abb. 435: Schwaikheim. Rathaus.



Abb. 436: Soest. Marktplatz.  
Städtische Sparkasse um 1965.