

MAX RUPP
(1908-2002)

Wege zur Abstraktion

ABBILDUNGEN



Abb. 1: Max Rupp in seinem Atelier (um 1998)

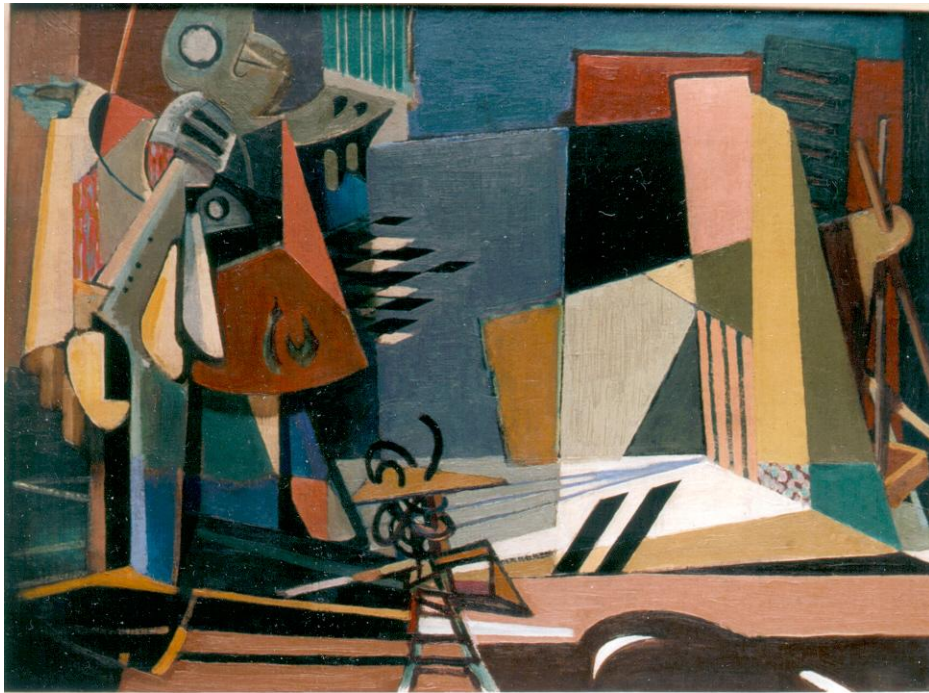


Abb. 2: Operszene, 1953, Öl/Holz, Privatbesitz

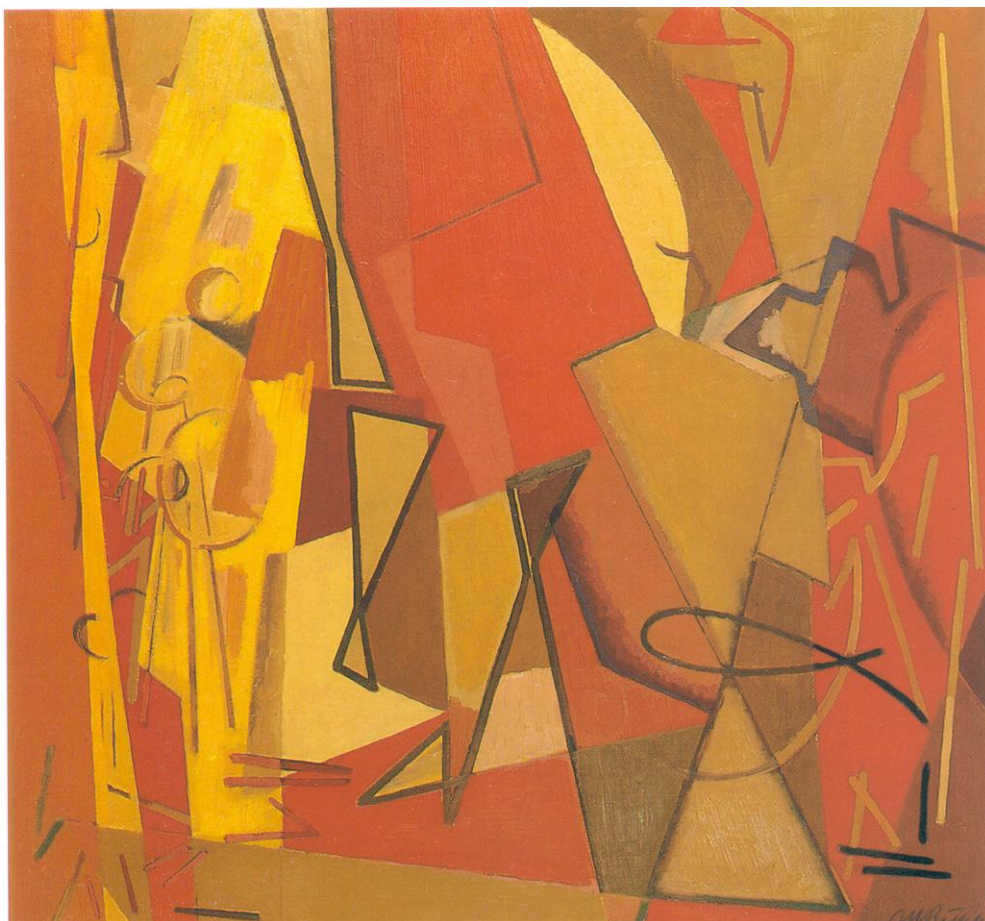


Abb. 3: Operszene, 1954, Öl/Hartfaser, Privatbesitz



Abb. 4: Gartenwirtschaft, 1948, Öl/Hartfaser, Landesmuseum Mainz



Abb. 5: **Rudolf Großmann**, Georg Groddeck, um 1925/28, Bleistift auf Fabriano-Papier, Deutsches Medizinhistorisches Museum, Ingolstadt



Abb. 6: **Rudolf Großmann**, Wilhelm His d. J., vor 1932, Feder auf Transparentpapier, Deutsches Medizinhistorisches Museum, Ingolstadt



Abb. 7: August Schmelzer, 1935, Öl/Leinwand,
Kreissparkasse Idar-Oberstein



Abb. 8: Dr. Waldemar Fischer, 1938, Öl/Leinwand



Abb. 9: Achatschleifer in der Almericher Schleife, 1937, Öl/Leinwand, Museum Idar-Oberstein



Abb. 10: **Max Liebermann**, Schusterwerkstatt, 1881, Öl/Holz, SMPK Berlin, Nationalgalerie



Abb. 11: Stilleben mit Eiern, 1932, Öl/Leinwand, Privatbesitz



Abb. 12: Hannelore, 1946, Öl/Hartfaser, Privatbesitz

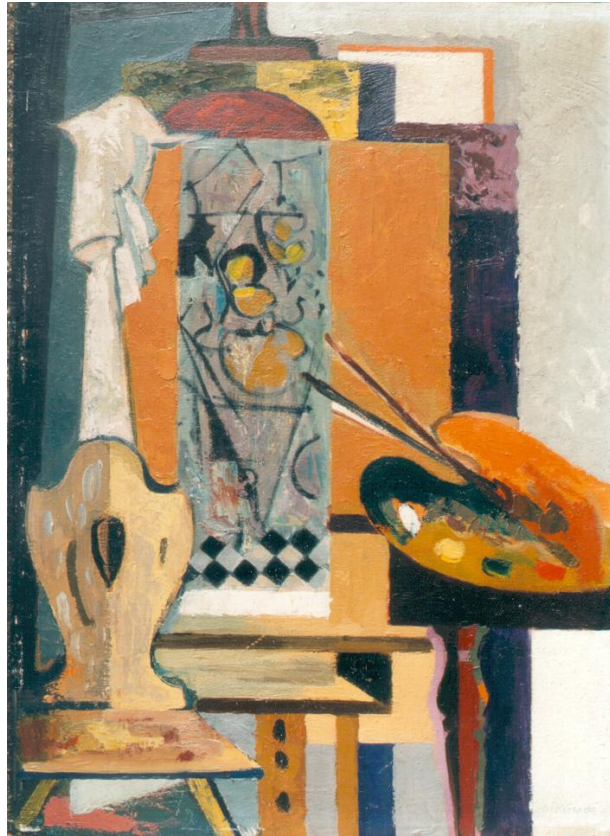


Abb. 13: Komposition mit Palette, 1950, Öl/Holz, Privatbesitz



Abb. 14: Lampe und Früchtekorb, 1952, Öl/Hartfaser, Privatbesitz



Abb. 15: Gartenwirtschaft, 1954, Fotografie aus dem Nachlass



Abb. 16: Atelierfenster, 1958, Öl/Hartfaser, Gymnasium an der Heinzenwies, Idar-Oberstein



Abb. 17: Kleines Inselreich, 1957, Öl/Leinwand, Privatbesitz



Abb. 18: Große Komposition, 1958 oder später, Öl/Leinwand,
Kreissparkasse Birkenfeld, Idar-Oberstein



Abb. 19: Großer Strand, 1959, Öl/Hartfaser,
Kreissparkasse Birkenfeld, Idar-Oberstein



Abb. 20: Durchblicke, 1961, Öl/Leinwand,
Stadtverwaltung Idar-Oberstein

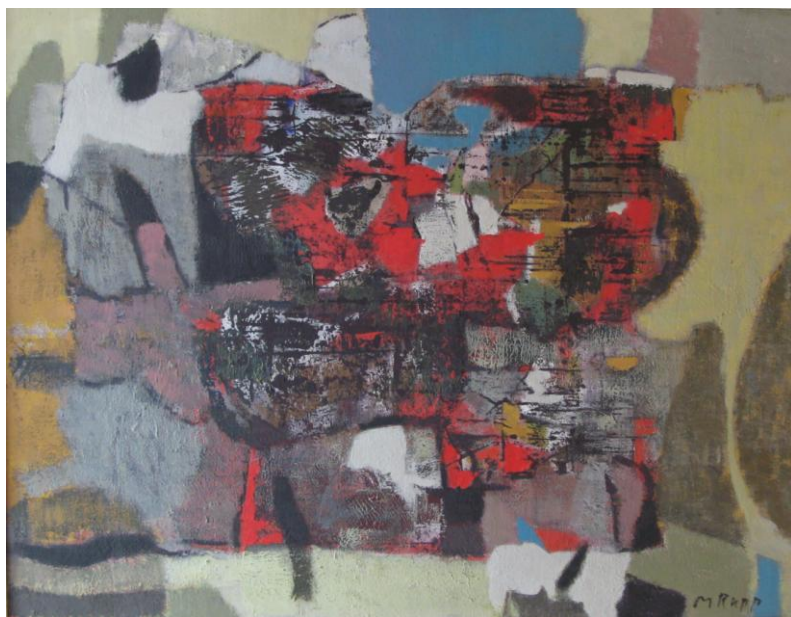


Abb. 21: Gestein und Moos, 1963, Öl/Leinwand,
Privatbesitz



Abb. 22: Schneesmelze, 1968, Öl/Leinwand,
Stadtverwaltung Idar-Oberstein

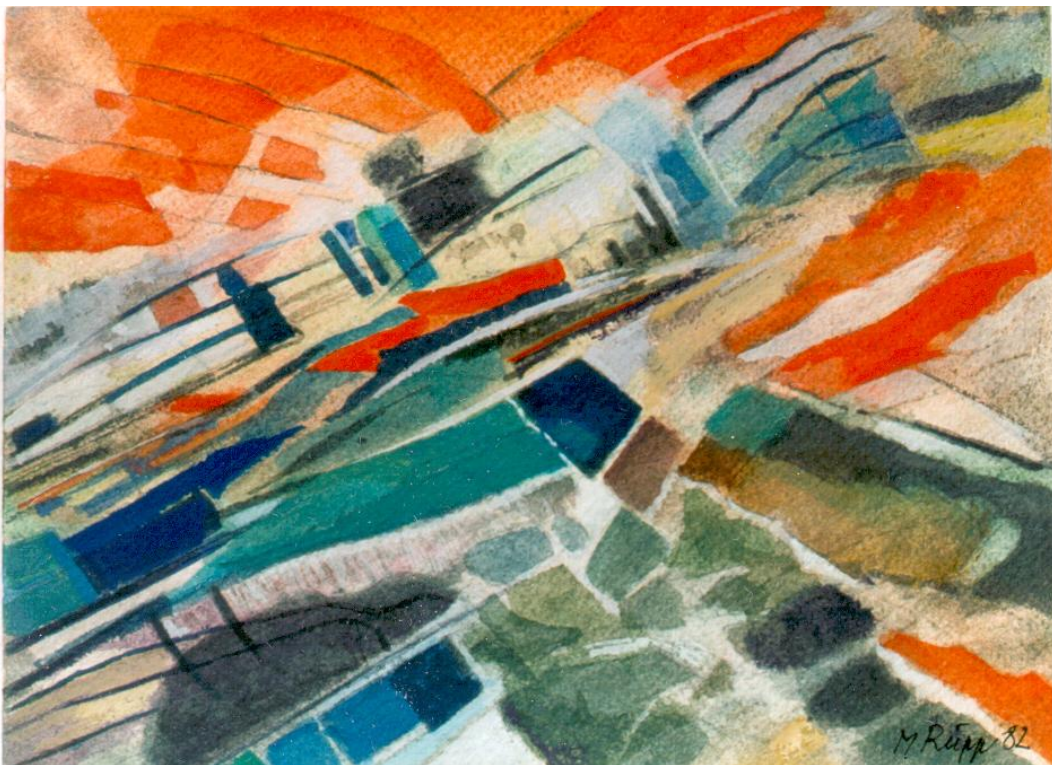


Abb. 23: Komposition, 1982, Tempera, Privatbesitz



Abb. 24: Ohne Titel, 1989, Öl/Leinwand
Privatbesitz



Abb. 25: Korsische Impression, 1967, Öl/Leinwand, Privatbesitz

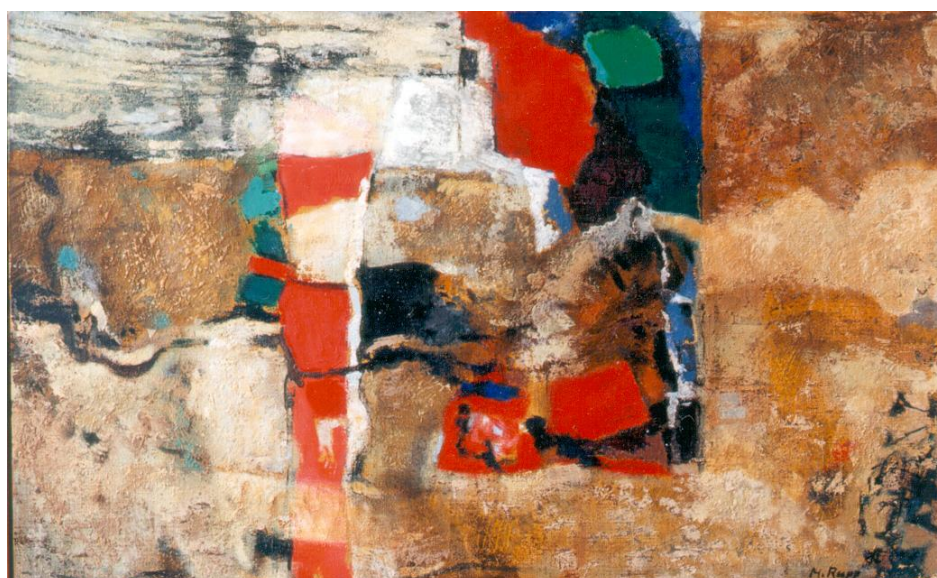


Abb.26: Reisebild, 1977, Öl/Leinwand
Kreissparkasse Idar-Oberstein



Abb. 27: **Nicolas de Staël**, *Figur am Meeresstrand*, 1952, Öl/Leinwand
Kunstsammlung Nordrhein-Westfalen, Düsseldorf

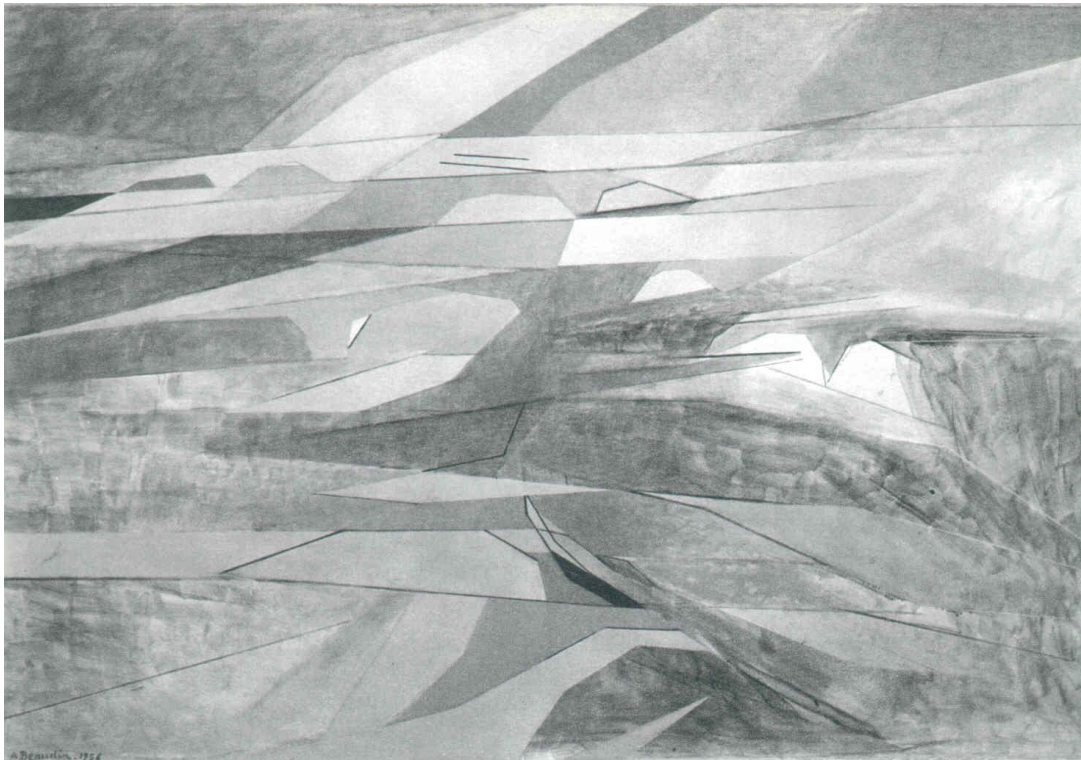


Abb. 28: **André Beaudin**, Le Fleuve, 1956, Öl/Leinwand



Abb. 29: **Peter Rupp**, Vorstoß, 1962, Öl/Leinwand, Privatbesitz



Abb. 30: **Alberto Magnelli**, Vision inconfortable, 1947, Öl/Leinwand



Abb. 31: **Finisterre (Grisaille)**, 1960, Öl/Leinwand, Privatbesitz



Abb. 32: **Schwebende Formen**, 1962, Öl/Leinwand



Abb. 33: Puzzle, 1962, Öl/Leinwand

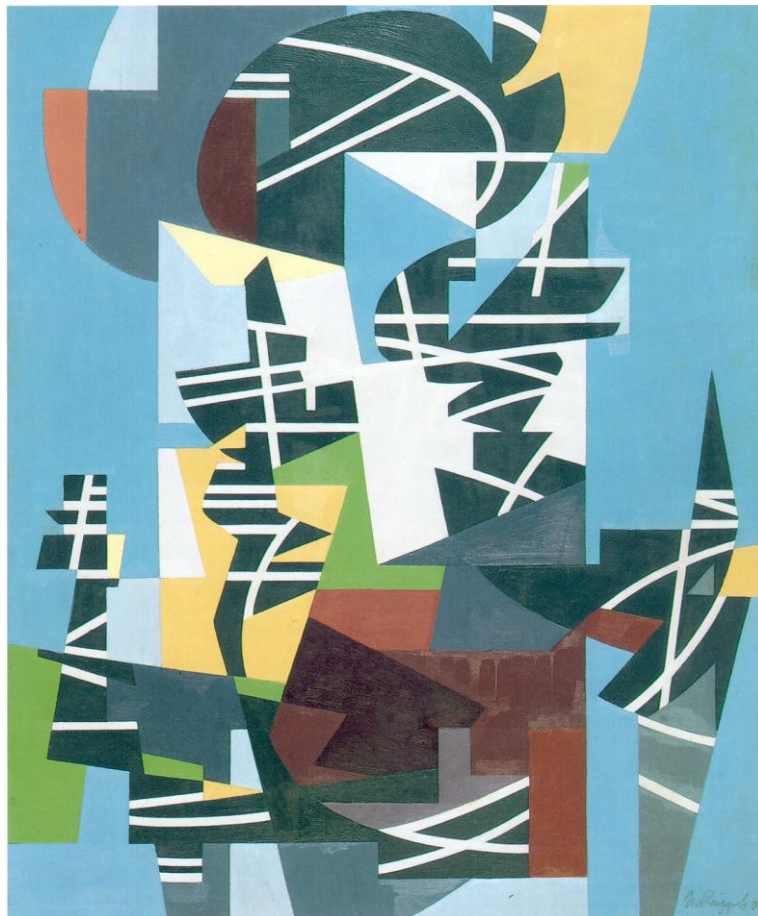


Abb. 34: Bogenschütze, 1960, Öl/Hartfaser
Landesmuseum Mainz

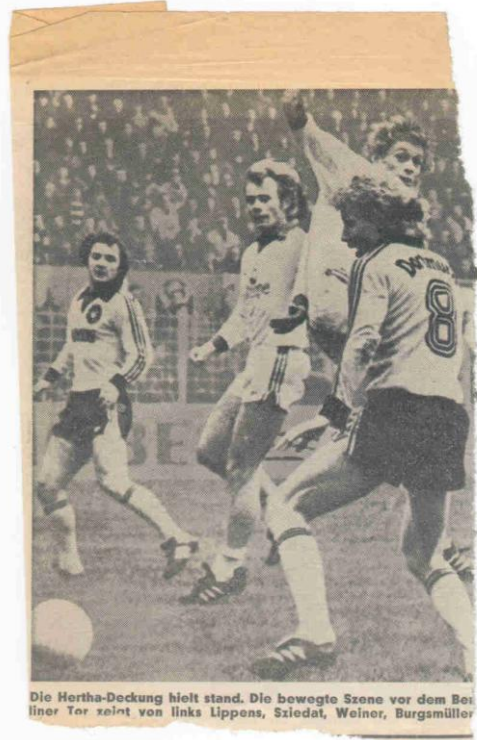
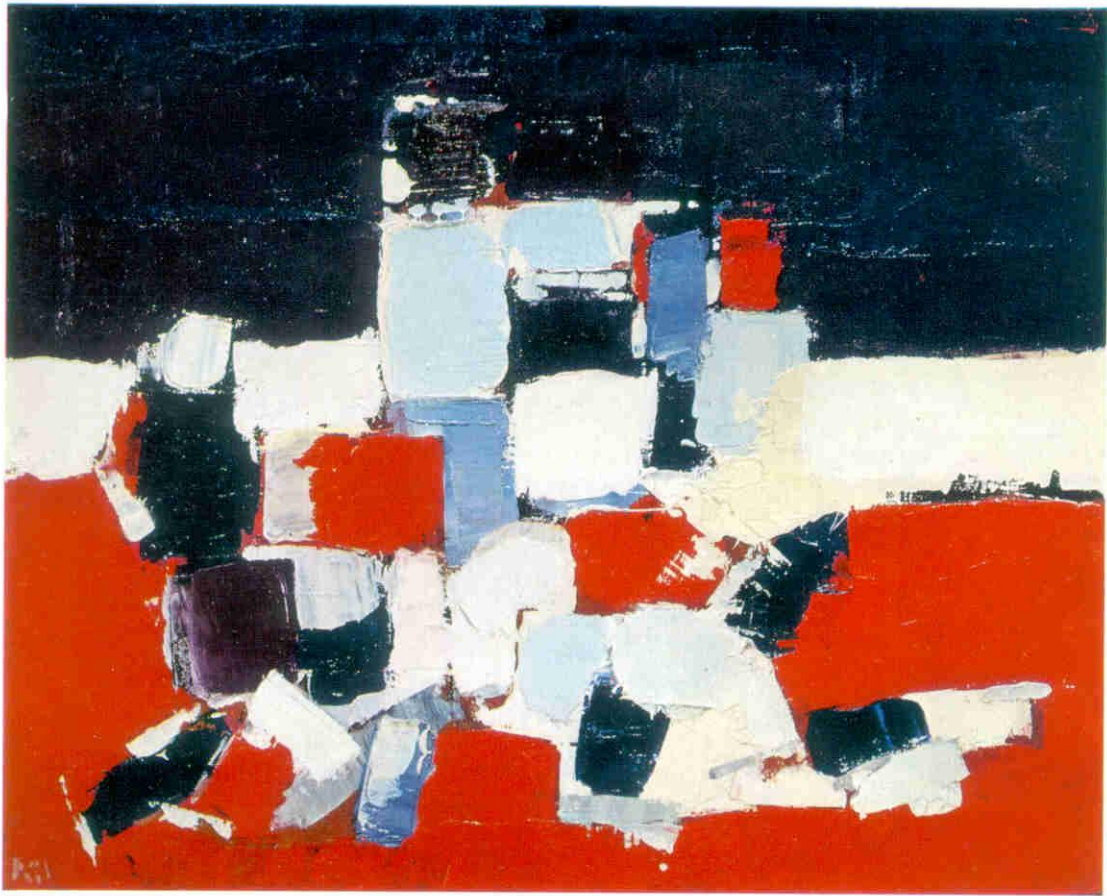


Abb. 35: **Nicolas de Staël**, Les Footballeurs, 1952, Öl/Leinwand verbunden mit einem zugeordneten Zeitungsausschnitt



Abb. 36: **Jean Hélion**, La Bande Verte, 1936, Öl/Leinwand



Abb. 37: **Maurice Estève**, Le Ring. 1952, Öl/Leinwand



Abb. 38: Palimpsest, 1962, Öl/Leinwand, Privatbesitz



Abb. 39: Gelbes Gitter, 1959, Öl/Hartfaser
Privatbesitz

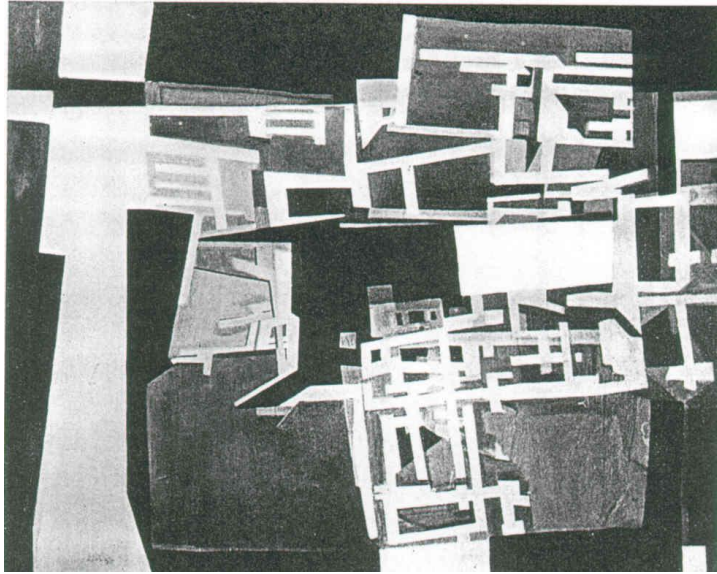


Abb. 40: Gelbe Gitter, 1957



Abb. 41: Gesprengtes Gitter, 1961, Öl/Leinwand
Landesmuseum Mainz

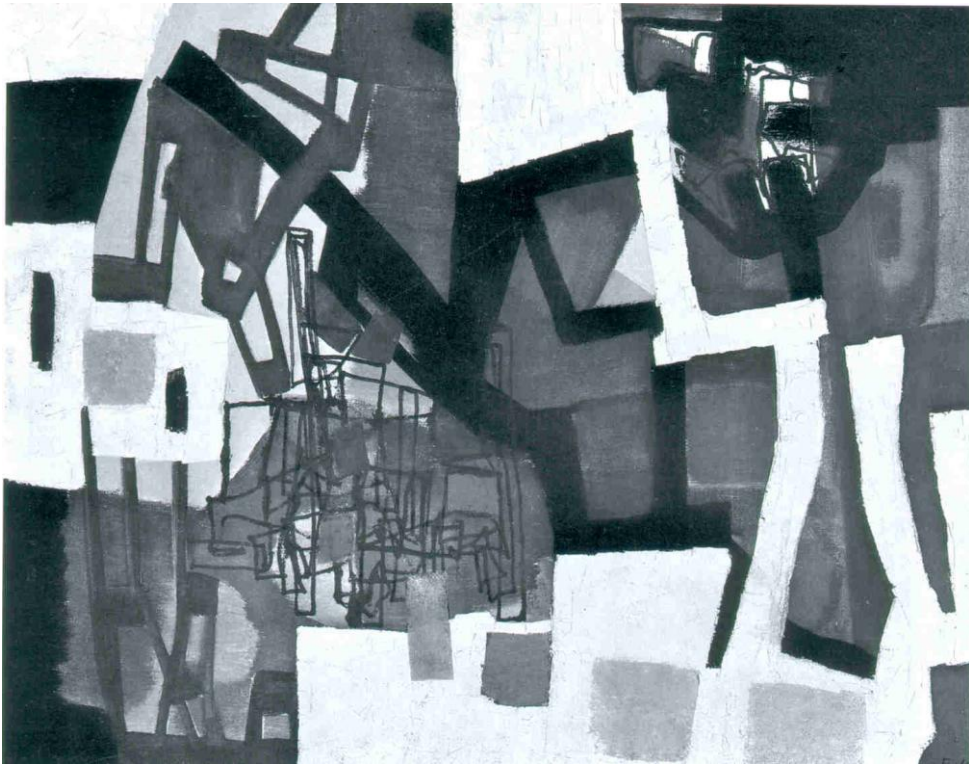


Abb. 42: **Fritz Winter**, Vor Weiß und Gelb, 1956, Öl/Leinwand

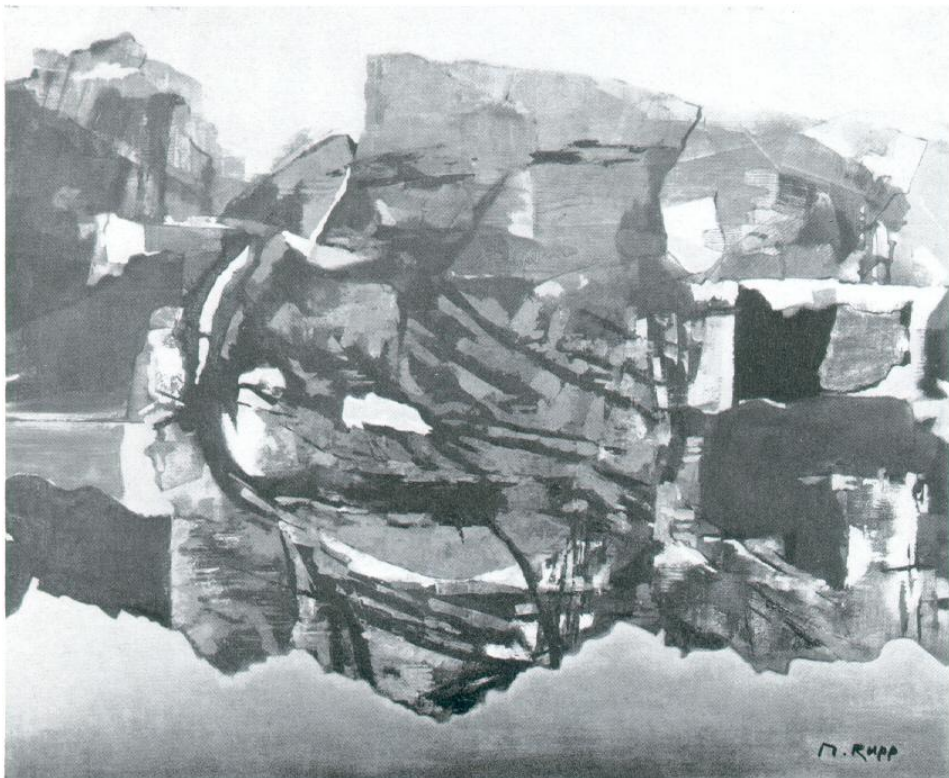


Abb. 43: **Franche-Comté I**, 1964, Öl/Leinwand



Abb. 44: Vorstufe zu dem Gemälde „Baustelle“, 1964 oder früher
Papiercollage, Bleistift, Deckfarben, Privatbesitz



Abb. 45: Baustelle, 1964, Öl/Leinwand

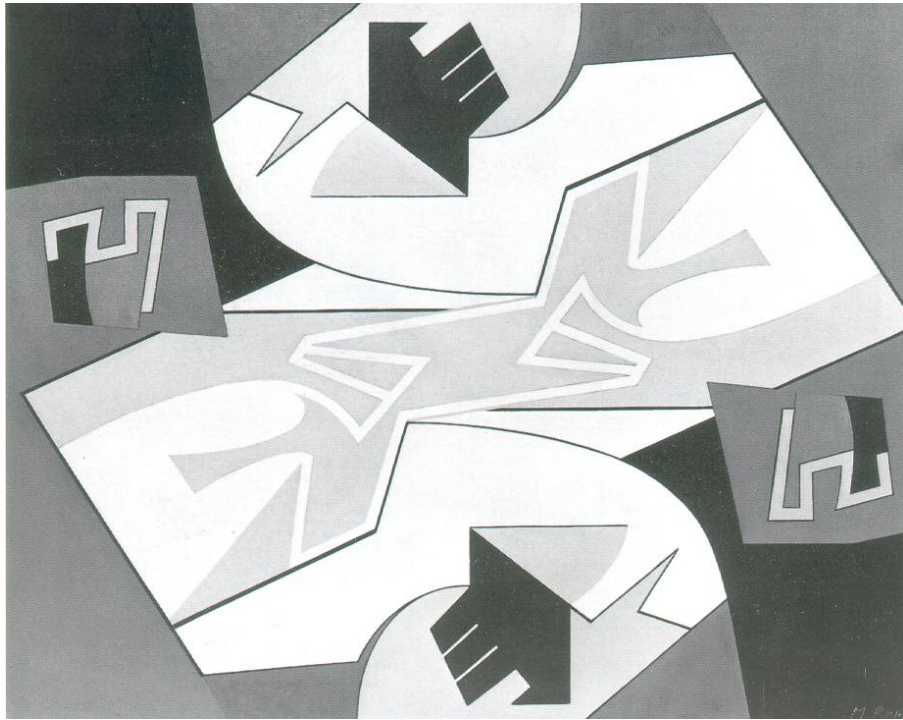


Abb. 46: Balance, 1974, Öl/Leinwand, Privatbesitz



Abb.47: Zitadelle, 1963, Öl/Leinwand, Privatbesitz



Abb. 48: Operszene, 1989, Öl/Hartfaser
Privatbesitz



Abb. 49: Blaues Bild, 1964, Öl/Leinwand

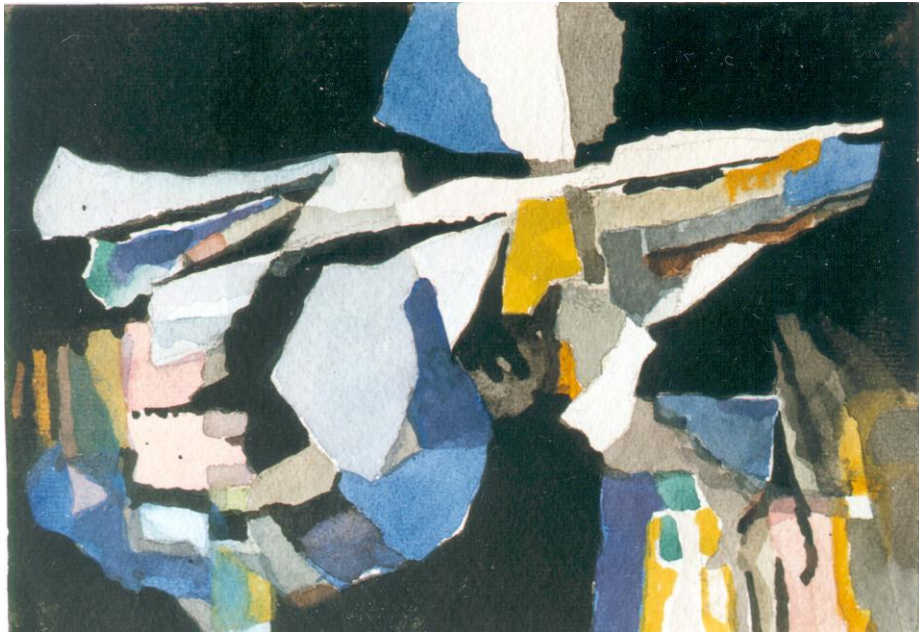


Abb. 50: Form-Farb-Fragmente auf Schwarz, 1983, Gouache, Privatbesitz



Abb. 51: Blaues Bild, Zustand 1963, Öl/Leinwand

BILDTAFELN

Tafel 1
Zeichnungen lokaler Persönlichkeiten für die Presse 1949/50
(Auswahl)



Peter Minn



Max Purper



August Schmelzer



Fritz Klippel

Tafel 2
Arbeiten während des Kriegseinsatzes 1942/43 (Auswahl)



Russischer Bauer



Russische Bäuerin



Marktszene

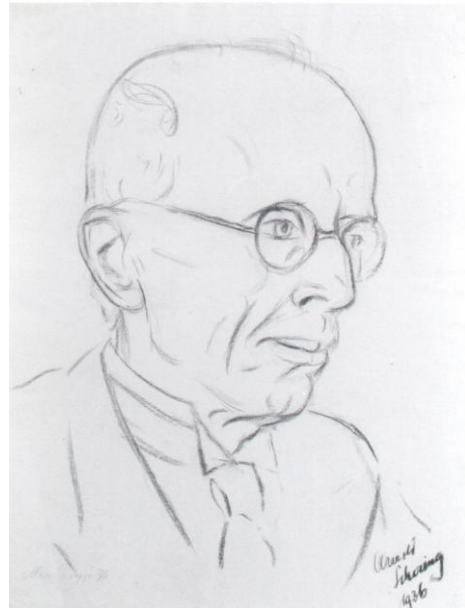


Kubankosack

Tafel 3
Pressezeichnungen Berlin 1936/37 (Auswahl)



Franz Lehar



Arnold Schering



Carola Höhn



Hans Deppe

Tafel 4
Plastik der dreißiger und vierziger Jahre (Auswahl)



A. Bildnismedaille Otto Gustav Rupp, 1932



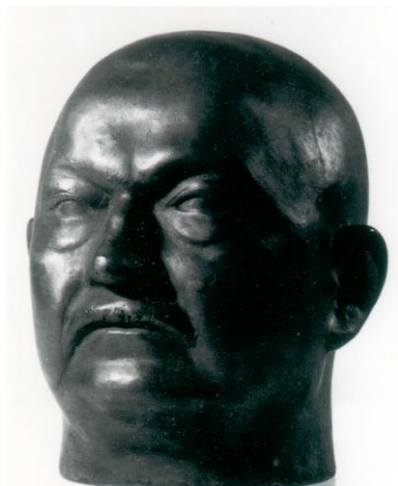
B. Bildnismedaille Berta Rupp 1932



C. Portrait M.P., 1940



D. Büste, undatiert



E. Portrait O. G. Rupp, 1932



F. Torso, 1947

Tafel 5
Malerische Momente



A1



A2



B1



B2



C1



C2

Tafel 6
Kirchenfensterentwürfe und zugrunde liegende Gemälde



A. Entwurf



B. Gesprengtes Gitter 1962

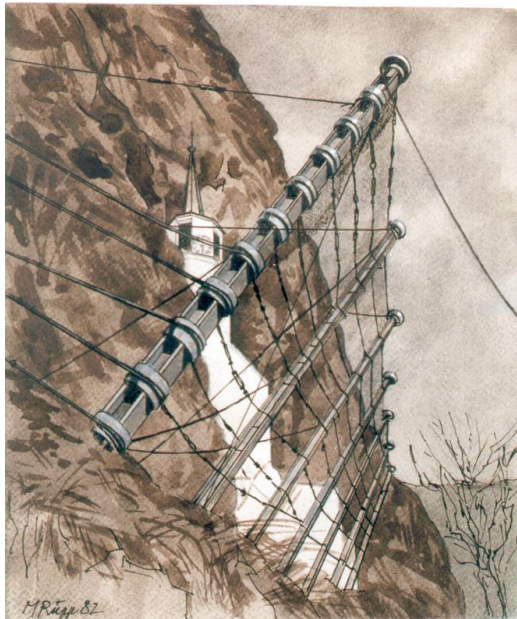


C. Geometrische Komposition

Tafel 7
Motive der Umgebung



A. Ohne Titel, 1978



B. Wahrzeichen I, 1982

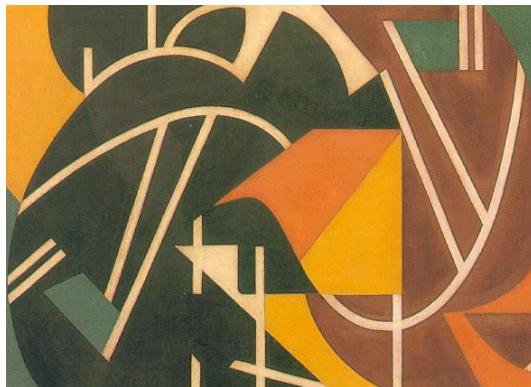


C. Wahrzeichen II, 1982

Tafel 8
Motivwiederholungen I



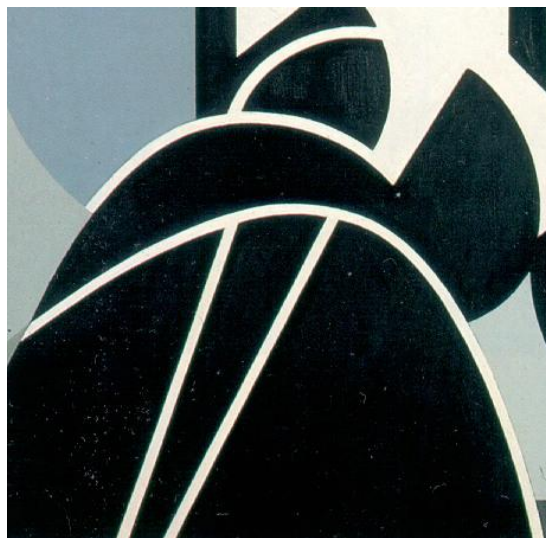
A. Ausschnitt „Bogenschütze“



B. Ausschnitt „Duo“

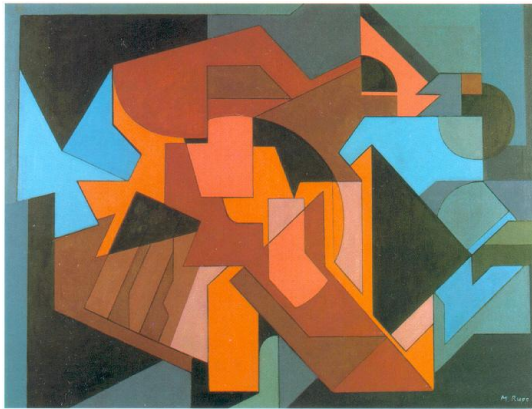


C. Ausschnitt „Parabel“

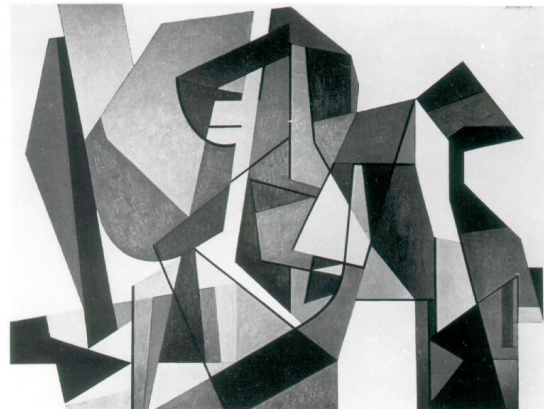


D. Ausschnitt „Symmetrische Spannung“

Tafel 9
Motivwiederholungen II



A. Große Komposition, 1958



B. Harlekinade, 1959

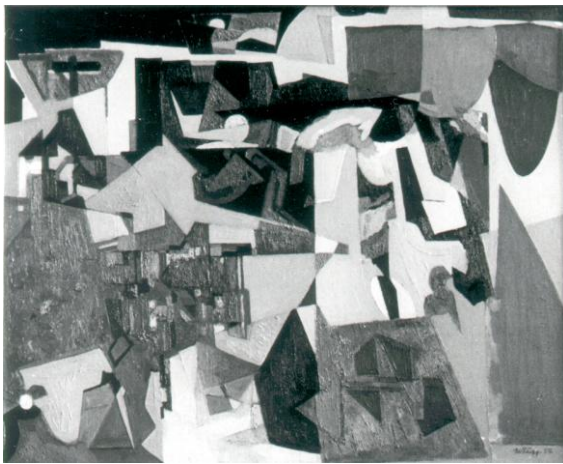


C. Zitadelle, 1963



D. Wandbild in der Berufsbildenden Schule, 1967

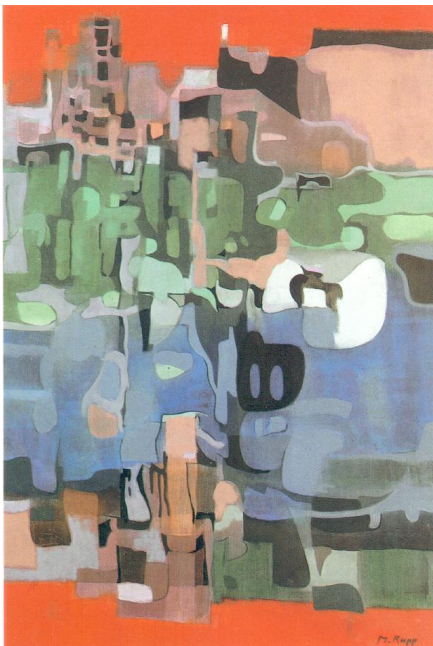
Tafel 10
Motivwiederholungen III



A. Fundort der Edelsteine, 1957



B. Durchblicke, 1961



C. Zwei Ufer, 1963



D. Haltezeichen, 1962