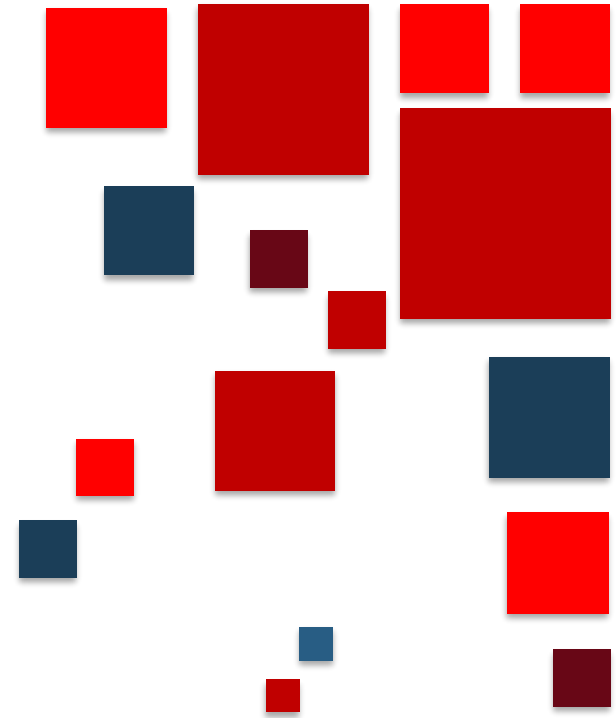


# Data Train

Training in Research Data Management  
and Data Science

U Bremen Research Alliance

Dini e.V. Data Stewardship Workshop 16./17. November 2020



UBremen  
Research  
Alliance

**Data Train**

Training in Research Data Management  
and Data Science

Dr. Tanja Hörner

U Bremen Research Alliance – Data Train Koordinatorin



[tanja.hoerner@vw.uni-bremen.de](mailto:tanja.hoerner@vw.uni-bremen.de)  
0421-218 56788

# Data Train

Training in Research Data Management  
and Data Science

Forschungsdatenmanagement (FDM)  
und Data Science (DS),  
zwei wichtige Bereiche, die zusammen  
gehören.



UBremen  
Research  
Alliance

**Data Train**

Training in Research Data Management  
and Data Science

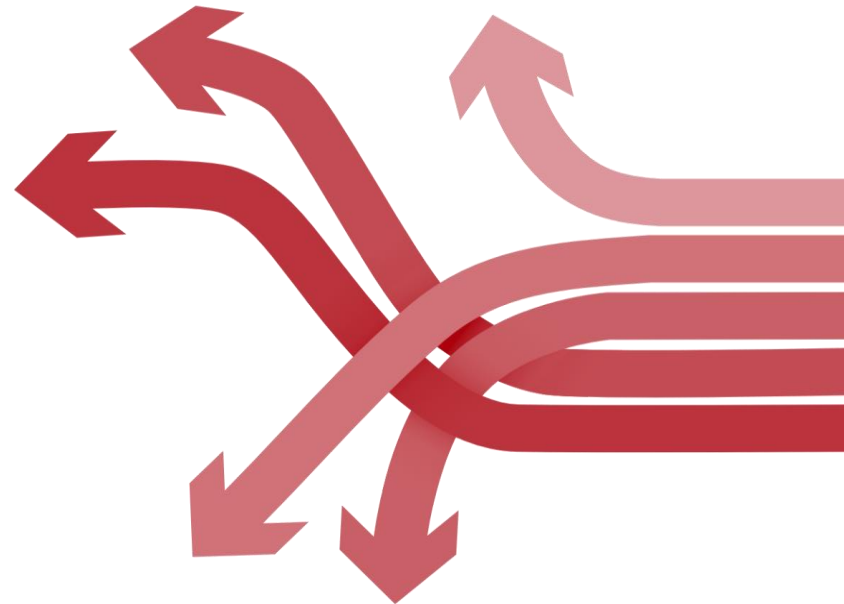
# Future skills: FDM & DS

- Data Literacy
- Data Management
- Data Science
- Critical Thinking
- Innovative Technologien

RfII, 2018, 2019; HF Digitalisierung, 2019

*„Bis 2023 müssen rund **700.000 Personen** vertiefte technologische Fähigkeiten erwerben, um den Bedarf der Wirtschaft an Tech-Spezialisten zu decken.“*

Kirchherr, 2018



UBremen  
Research  
Alliance

**Data Train**

Training in Research Data Management  
and Data Science

# Data Train

Training in Research Data Management  
and Data Science

- Gemeinsame Initiative der [U Bremen Research Alliance](#) und des Landes Bremen
- [Data Train](#): Zentrales Trainingsprogramm in FDM & DS für Promovierende der Mitgliedsinstitutionen der Allianz



UBremen  
Research  
Alliance

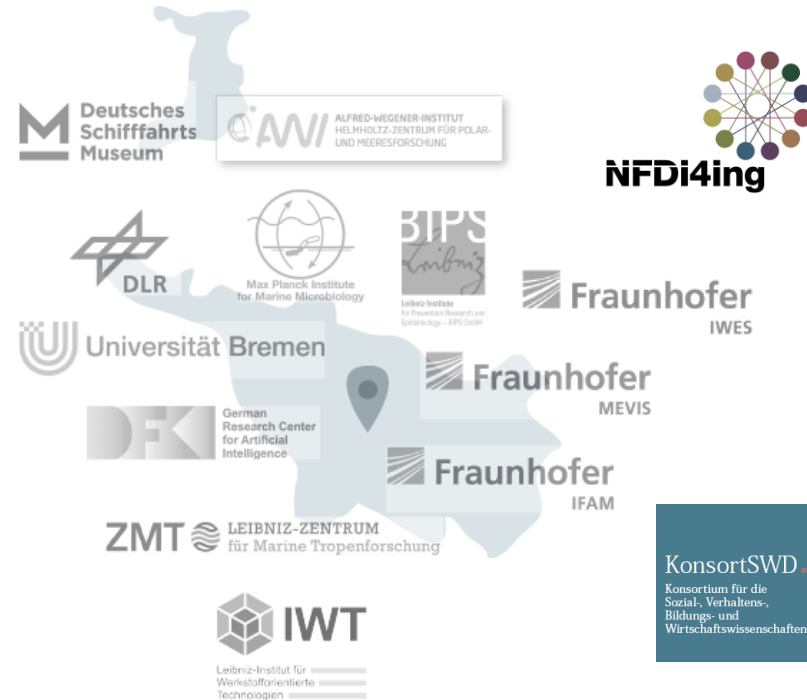
**Data Train**

Training in Research Data Management  
and Data Science

# Data Train

Training in Research Data Management and Data Science

- Gemeinsame Initiative der [U Bremen Research Alliance](#) und des Landes Bremen
- [Data Train](#): Zentrales Trainingsprogramm in FDM & DS für Promovierende der Mitgliedsinstitutionen der Allianz
- Unterstützung der NFDI-Konsortien



KonsortSWD  
Konsortium für die  
Sozial-, Verhaltens-,  
Bildungs- und  
Wirtschaftswissenschaften



UBremen  
Research  
Alliance

**Data Train**

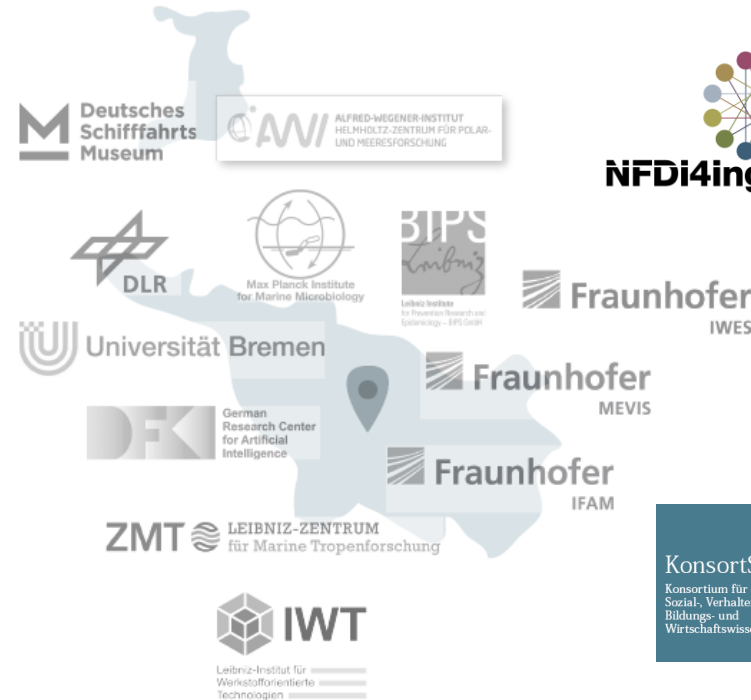
Training in Research Data Management  
and Data Science



# Data Train

Training in Research Data Management and Data Science

- Gemeinsame Initiative der [U Bremen Research Alliance](#) und des Landes Bremen
- [Data Train](#): Zentrales Trainingsprogramm in FDM & DS für Promovierende der Mitgliedsinstitutionen der Allianz
- Unterstützung der NFDI-Konsortien
- Teil der Säule „Qualifizierung“ des [Data Science Centers](#) der UB



UBremen  
Research  
Alliance

**Data Train**

Training in Research Data Management  
and Data Science



DATA SCIENCE  
CENTER



# K O N Z E P T

- **Freiwilliges Zusatzprogramm**
- **Zentrale Ausbildung der disziplin-übergreifenden Grundlagen** in FDM & DS
  - Ressourcen optimieren
  - Netzwerken über Disziplingrenzen hinweg fördern
- **Anbindung an wiss. Fachbereiche und NFDI-Konsortien** für die Ausbildung disziplin-spezifischer Kompetenzen
- **Grundgerüst an relevanten Kompetenzen**
  - Basierend auf einer internen Status quo Analyse (qualitativer und quantitativer Ansatz) und einer externen Recherche
- **Flexibles Curriculum für dynamische Themenbereiche**



# Lehrveranstaltungen

## 1) Einteilen nach dem Anforderungslevel

L1 – „verstehen“

L2 – „anwenden“

L3 – „analysieren“

### **Starter track, L1**

interaktive Überblicksvorlesungen (kurze Übungen)

### **Operator track, L2**

„Hands-on“ Module mit „stand-alone“ Workshops, die einfach auszutauschen oder zu erweitern sind





# Lehrveranstaltungen

## Starter track, L1

Überblicksvorlesungen mit kurzen Übungen

## 2) Thematische Gliederung

### Operator track, L2

„Hands-on“ Module mit „stand-alone“ Kursen, die einfach auszutauschen oder zu erweitern sind

„Data Steward“ track

„Data Scientist“ track

### Prinzip

Grundgerüst > Feedback erfragen > anpassen/erweitern

# Tracks

## Starter track L1

Interaktive Überblicksvorlesungen



### Level:


L 1: Level „verstehen“

L 2: Level „anwenden“

### Konzept:

Das Grundgerüst an Kursen beinhaltet disziplinübergreifende Qualifikationen

Spezifische Inhalte können ggf. hinzugefügt oder von den Fachdisziplinen und NFDI Konsortien ausgebildet werden.

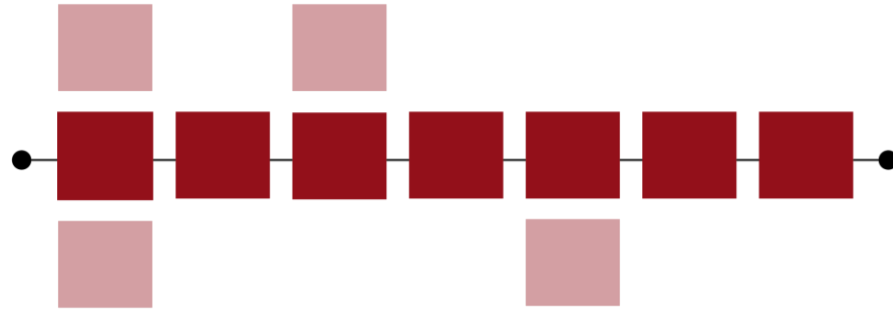
 Grundgerüst

 Spezifische Kurse

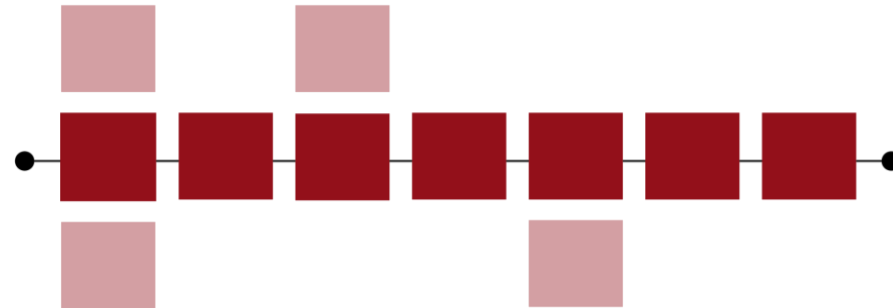
## Operator tracks L2

Hands-on Workshops

### „Data Steward“



### „Data Scientist“



© Tanja Hörner



UBremen  
Research  
Alliance

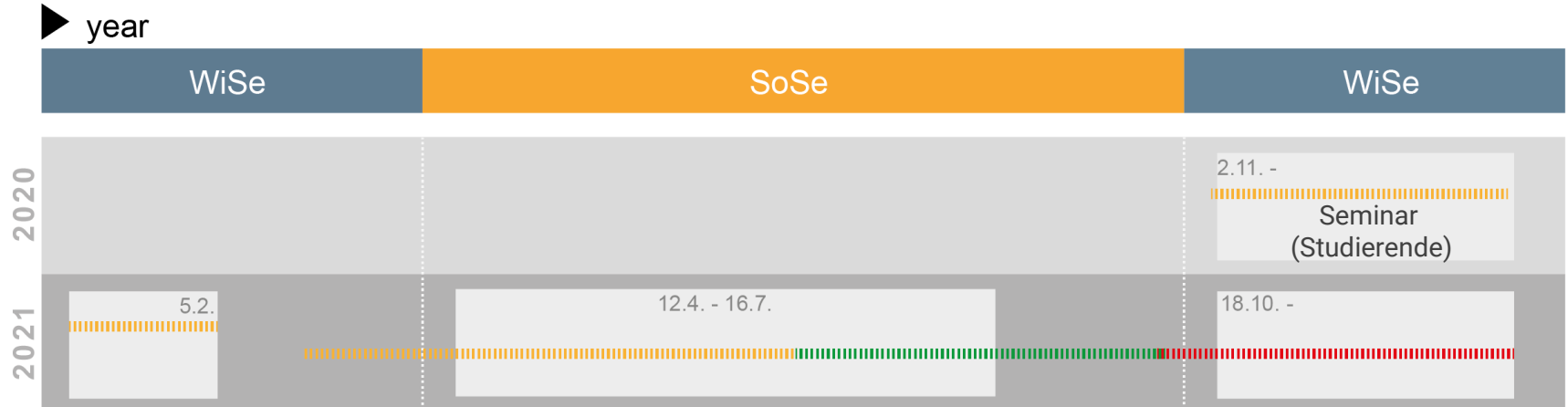
**Data Train**

Training in Research Data Management  
and Data Science

Dr. Tanja Hörner

U Bremen Research Alliance – Data Train Koordinatorin

# Testphase 2020/2021



- Starter track
- Operator track – Data Steward
- Operator track – Data Scientist



# Impulse

- Ein Ausbildungskonzept für weitere Standorte?
- Kernkompetenzen eines Data Stewards für Ausbildungsprogramme definieren
- Trennung zwischen Data Science und Data Stewardship schärfen
- Anknüpfung an disziplin-spezifische Kompetenzen diskutieren

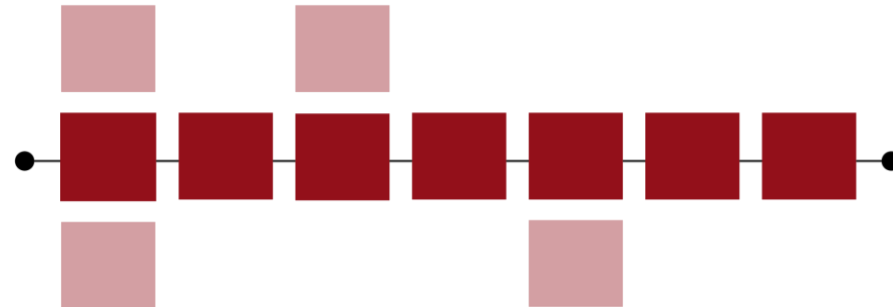
## Operator tracks L2

Hands-on Workshops

### „Data Steward“



### „Data Scientist“



## Konzept:

Das Grundgerüst an Kursen beinhaltet disziplinübergreifende Qualifikationen

Spezifische Inhalte können ggf. hinzugefügt oder von den Fachdisziplinen und NFDI Konsortien ausgebildet werden.

■ Grundgerüst

■ Spezifische Kurse



U Bremen  
Research  
Alliance

**Data Train**

Training in Research Data Management  
and Data Science

Dr. Tanja Hörner

U Bremen Research Alliance – Data Train Koordinatorin

© Tanja Hörner

# Merci!

data-train@vw.uni-bremen.de  
tanja.hoerner@vw.uni-bremen.de



**UBremen  
Research  
Alliance**

**Data Train**

Training in Research Data Management  
and Data Science